

Crise du logement



Peu ou plus utilisées, les mares de la région sont victimes de leur abandon...
Il est pourtant simple de les maintenir en "bon état":

- Tous les ans, ma mare je surveillerai,
- Son ensoleillement, je maintiendrai,
- Et les poissons, je bannirai !

Encore plus de mares...

Sur sol imperméable pas de problème ! S'il est perméable, pensez à la bâche...

- Privilégiez un endroit ensoleillé,
- Aménagez les berges plutôt en pentes douces,
- De taille variable, une profondeur d'un mètre est suffisante.

Ensuite, laissez faire le temps !!! En quelques semaines, vous verrez déjà apparaître les premiers animaux et quelques plantes ...

SOS Mares en Champagne-Ardenne

Le Programme Amphibiens/Reptiles de Champagne-Ardenne est né en 2009 sous l'impulsion du collectif des structures naturalistes et des bénévoles régionaux. L'objectif est de suivre les populations régionales et d'agir pour préserver les plus menacées.

La création et/ou la restauration de mares fait partie des actions 2011-2012.

Collectif composé de:



**N'attendez pas,
contactez nous !**

Stéphane Bellenoue, Emmanuelle Fradin - cpie.pays.soulaines@wanadoo.fr

CPIE du Pays de Soulaines - 03 25 92 28 33

Conception: CPIE du Pays de Soulaines / Illustrations, réalisation : Bertrane Fougère



PAYS DE SOULAINES

ENVIE DE MARES ... EN VIE

Programme de soutien à la création de mares en Champagne-Ardenne

"Trou d'eau", mare abreuvoir, mare d'agrément, mare forestière... ce petit point d'eau parfois temporaire constitue une source de vie pour des dizaines d'espèces.

Exploitant agricole, collectivité ou particulier, vous connaissez un espace propice au creusement d'une mare ?

Le programme Amphibiens/ Reptiles de Champagne-Ardenne piloté par le CPIE du Pays de Soulaines prend en charge le terrassement de la mare, la condition étant de créer au moins trois points d'eau sur un même territoire pour constituer ou renforcer un réseau de mares.

Nous sommes à votre disposition pour évaluer avec vous la faisabilité de ce projet et le réaliser !

Cette action est financée grâce au soutien de :



DREAL Champagne-Ardenne



Cette action est cofinancée par l'Union européenne. L'Europe s'engage en Champagne-Ardenne avec le Fonds européen de développement régional.



Un petit espace à creuser !

Comblement, abandon... la mare disparaît du paysage champardennais et avec elle de nombreuses espèces de notre faune sauvage : Tritons, Libellules, Ephémères...

De quelques mètres carrés, en bordure d'un pré ou d'un bois, une mare ne prend pas beaucoup de place.

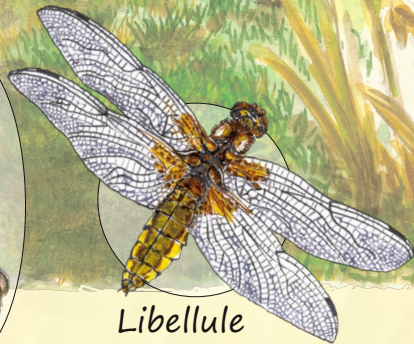
La vie dans la mare



Rainette



Caloptéryx



Libellule déprimée



Lentille d'eau



Hydrocharis



Triton crêté



Massette



Hydrophile



Myriophylle



Limnée

