

Retour à la Nature

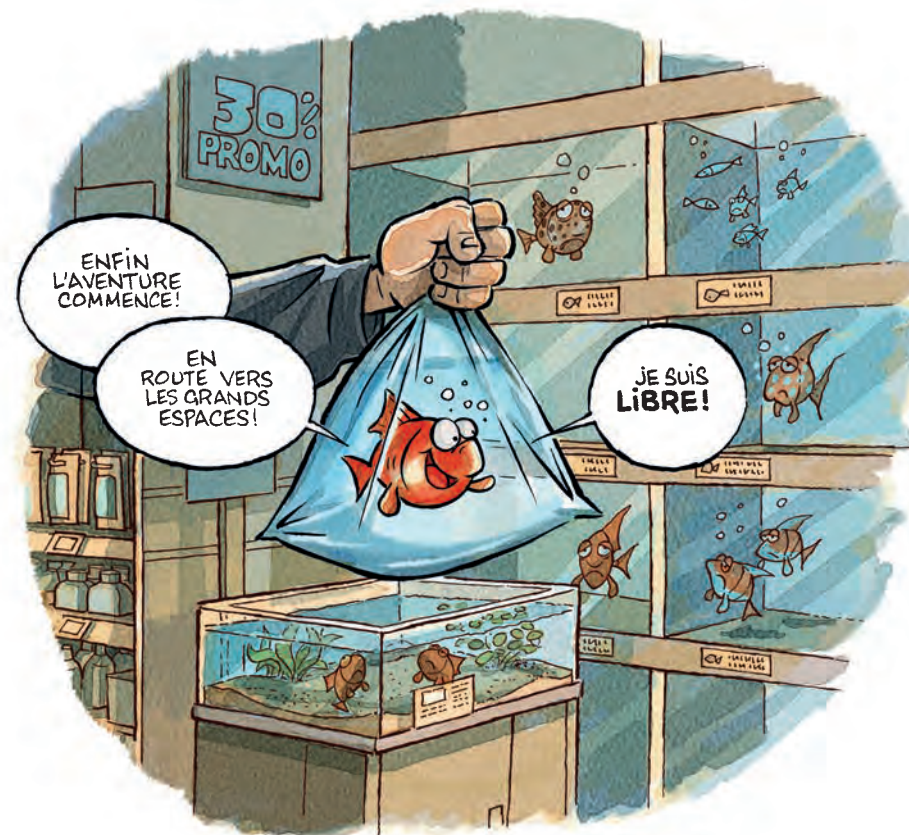


16

prénom/nom

classe

- n° 1** Raconte-moi la montagne vosgienne
- n° 2** Ré, ré, ré, tri, co, dé, ré... La clé des déchets
- n° 3** L'Alsace buissonnière
- numéro spécial** Au rythme du soleil
- n° 4** Trans...portez-vous bien !
- n° 5** L'eau pour tous, tous pour l'eau !
- n° 6** Les secrets du bon air !
- n° 7** Proche de nous, la nature ?
- n° 8** La balade du Rhin vivant
- n° 9** 1, 2, 3... énergies !
- n° 10** Nos recettes pour la planète
- n° 11** En quête de biodiversité
- n° 12** 2031 Où habiterons-nous ?
- n° 13** L'appel de la forêt
- n° 14** La face cachée du sol
- n° 15** Mille lieux humides



Les cahiers d'ariena sont disponibles gratuitement pour les classes de cycle 3 de la région Grand Est (selon les stocks disponibles). Plus d'informations sur www.ariena.org/cahier-ariena

Ariena

6 route de Bergheim
F-67600 Sélestat
téléphone 03 88 58 38 48

info@ariena.org
www.ariena.org

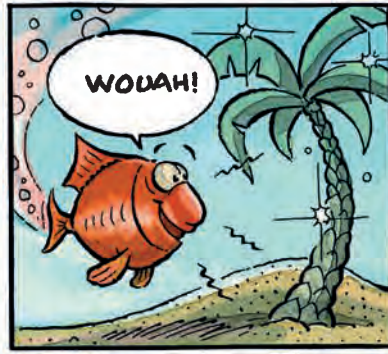
L'école est un lieu privilégié pour développer la connaissance et la sensibilisation des élèves à leur cadre de vie. Elle cultive les attitudes et oriente les comportements de l'adulte de demain. Pour l'enfant, l'école constitue une étape déterminante et un enjeu dont la Région Grand Est a toujours été consciente. Ainsi, l'Ariena a conçu et réalisé la collection thématique des cahiers d'ariena, destinée aux élèves des classes de cycle 3.

Retour à la Nature

C'est un jour très particulier pour Plouf. Notre poisson rouge quitte enfin l'animalerie où il a grandi et s'apprête à partir à l'aventure !

Comprendre les symboles du cahier

- 
 Mot expliqué à la fin du cahier, dans la rubrique vocabulaire.
- 
 Observe le dessin pour trouver la réponse.
- 
 Recherche et commente la réponse à la question.
- 
 Écris, colorie ou dessine ta réponse.
- 
 Exprime oralement ta réponse.
- 
 Imagine, utilise le raisonnement pour trouver la réponse.
- 
 Télécharge un fichier.
- 
 Ateliers manuels.
- 
 Activités d'extérieur.



À SUIVRE

Moi? SAUVAGE!?

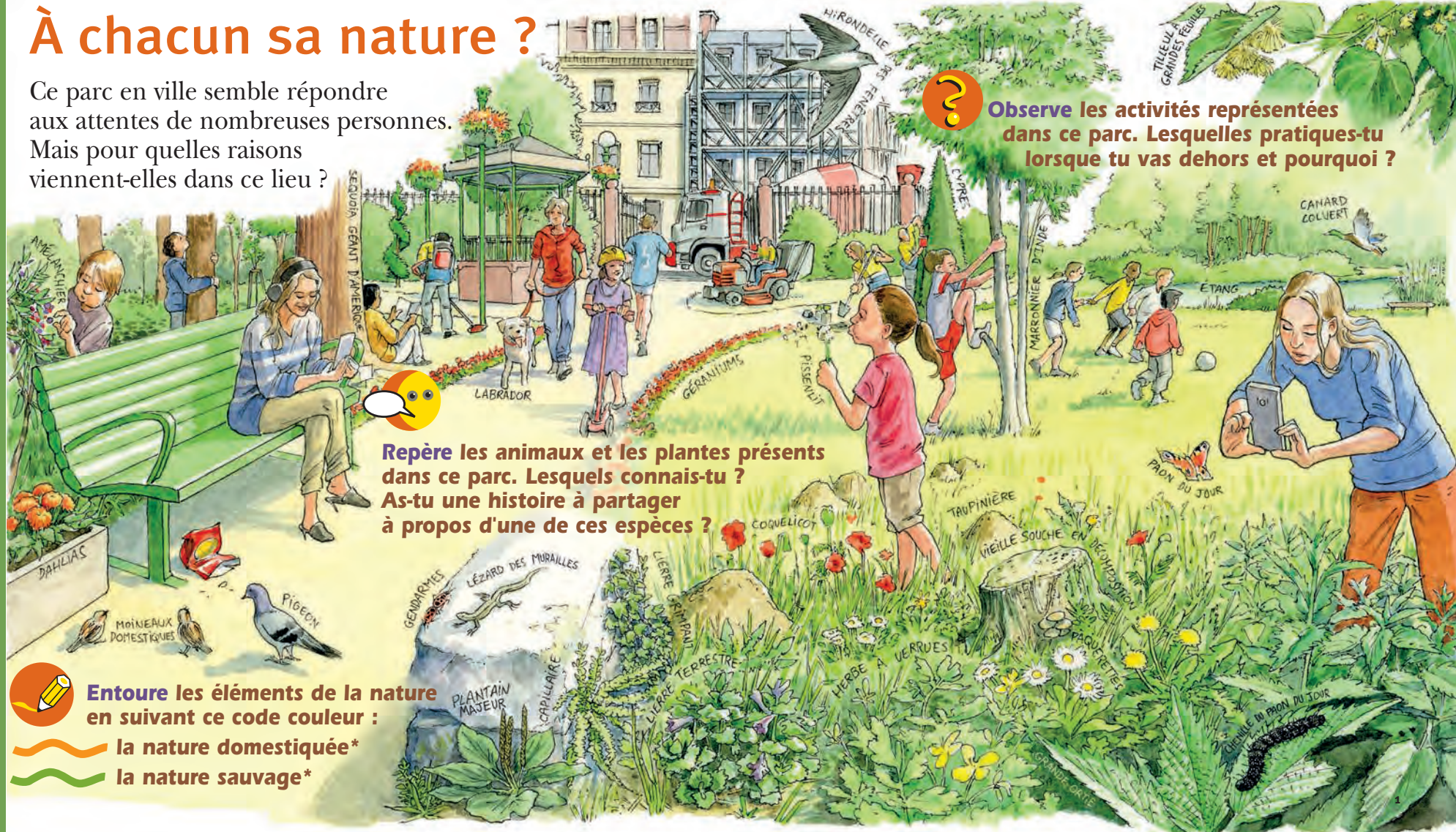


À chacun sa nature ?

Ce parc en ville semble répondre aux attentes de nombreuses personnes. Mais pour quelles raisons viennent-elles dans ce lieu ?



Observe les activités représentées dans ce parc. Lesquelles pratiques-tu lorsque tu vas dehors et pourquoi ?



Repère les animaux et les plantes présents dans ce parc. Lesquels connais-tu ? As-tu une histoire à partager à propos d'une de ces espèces ?

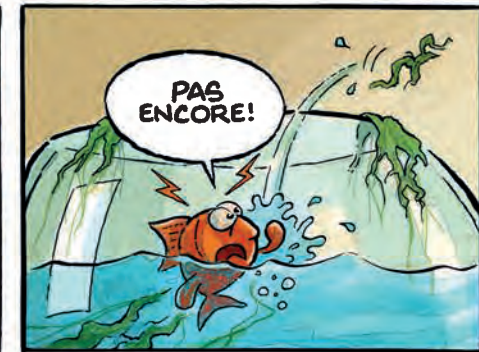
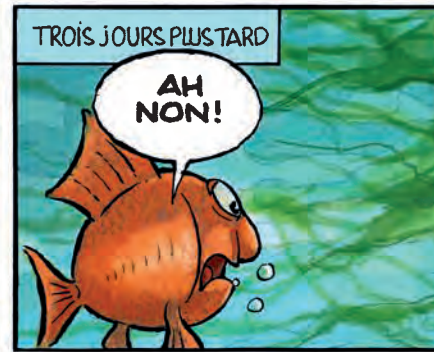


Entoure les éléments de la nature en suivant ce code couleur :

- la nature domestiquée*
- la nature sauvage*



Amuse-toi à repérer les plantes autour de ton établissement et écris leur nom sur le sol à l'aide d'éléments naturels ou d'une craie.



En libre évolution ?

Cette usine a cessé son activité depuis 3 ans. Qu'est devenu cet endroit avec le temps ?

 **Observe les illustrations de l'usine et de ses environs à ces deux périodes. Trouve au moins 5 différences.**

Usine avant sa fermeture



Usine 3 ans après sa fermeture



La fermeture de l'usine a conduit à la formation d'une friche*. Les plantes qui y poussent favorisent la présence de nombreux insectes.

Reporte le symbole de chaque plante devant le nom de l'insecte qui lui correspond. Aide-toi de l'exemple.



◆ Ronce



◆ Plantain



▲ Coquelicot



● Linaire



■ Tanaisie



★ Mélilot blanc



+ Carotte sauvage



■ Chicorée sauvage



..... Abeille charpentière



..... Bourdon terrestre



..... Anthonome



■ Syrphe ceinturé



..... Fourmi rousse et puceron



..... Punaise arlequin



..... Chenille du damier



..... Abeille domestique*



Trouve plusieurs plantes qui ont poussé spontanément* dans ou à proximité de la cour de récréation et observe-les de près.

Combien d'insectes peux-tu compter en 15 minutes ?



À SUIVRE



Voici 3 évolutions possibles pour ce site.

Décris chaque scénario avec 3 mots du nuage et 2 mots à toi.

Écris tes réponses en vert et en bleu dans chaque cadre.



Lis chaque témoignage puis sélectionne parmi les 3 scénarios celui qui te semble le plus intéressant

... pour toi

... pour la nature.

Explique ton choix.



La diversité des plantes qui poussent spontanément* dans la friche* est bien plus riche que dans les parcs de la ville. Cela permet à de nombreuses espèces d'insectes, d'oiseaux et de petits mammifères d'y vivre.



Écologue* du service environnement de la ville



Le propriétaire de cette usine abandonnée nous demande de tondre régulièrement la friche* pour éviter qu'une forêt pousse à cet endroit. De plus, certaines entreprises voisines se plaignent que leur gazon soit envahi par les mauvaises herbes.



Employé d'entretien des espaces verts



J'ai transformé cette ancienne usine en bureaux que je vais louer à plusieurs entreprises. Le grand parking qui a été construit juste à côté permettra d'accueillir les voitures des nouveaux employés.



Promotrice immobilière*



Es-tu d'accord avec l'employé d'entretien des espaces verts lorsqu'il dit que les plantes qui poussent dans la friche sont des « mauvaises herbes » ? Justifie ta réponse.



Au rythme de la nature

La nature impose aux êtres vivants d'adapter leur mode de vie à chaque saison.



À quelle saison correspond ce paysage ? Entoure 5 éléments pour justifier ton choix.



Repère quelques plantes en y attachant une ficelle de couleur et observe les éventuels changements à chaque mois de l'année.

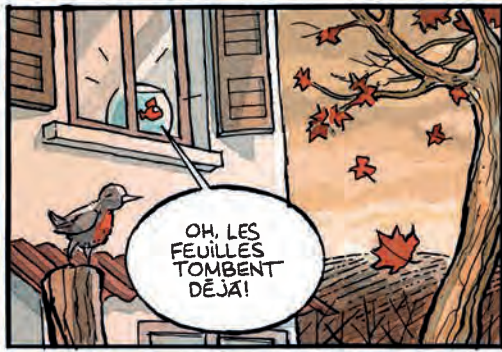
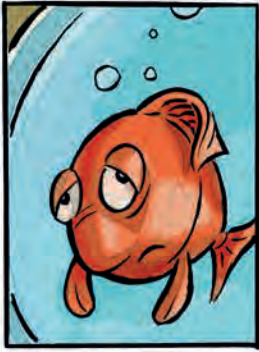


Fais la liste de tous les fruits* que tu vois dans ce paysage. Lesquels as-tu déjà mangé ?

www



Vignettes à découper du feuillet joint ou à télécharger sur www.ariena.org/cahier16



À SUIVRE



Pour découvrir la vie du muscardin, du papillon citron et de la mésange charbonnière aux 4 saisons, découpe les vignettes puis associe-les au texte descriptif correspondant.



Comment les saisons influencent-elles la vie des animaux et des plantes ? Aide-toi des textes descriptifs et des illustrations ci-dessous ainsi que du paysage de la page 4 pour répondre à cette question.

ÉTÉ

AUTOMNE

HIVER

PRINTEMPS



Je me nourris de noisettes qui serviront à constituer une partie de mes précieuses réserves de graisse pour l'hiver.

COLLE ICI LA VIGNETTE QUE TU AS DÉCOUPÉE

Pour hiberner durant 6 mois de l'année, je fabrique un nid d'herbes au sol, en forme de boule, que je recouvre de feuilles mortes.

COLLE ICI LA VIGNETTE QUE TU AS DÉCOUPÉE

Lorsque les jeunes feuilles du noisetier apparaissent, je m'empresse de les grignoter. J'ai tout de même perdu la moitié de mon poids cet hiver.

COLLE ICI LA VIGNETTE QUE TU AS DÉCOUPÉE



Je me nourris du nectar sucré des dernières fleurs de l'année !

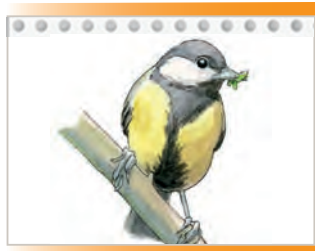
COLLE ICI LA VIGNETTE QUE TU AS DÉCOUPÉE

Attention, ne me confondez pas avec une feuille morte. Je me suis simplement endormi sous cette ronce et je ne gèle même pas ! Qui dit mieux ?

COLLE ICI LA VIGNETTE QUE TU AS DÉCOUPÉE

Ma mère m'a déposée sur cette feuille de nerprun lorsque je n'étais encore qu'un œuf. Bien vu car c'est quasiment la seule nourriture que je peux avaler !

COLLE ICI LA VIGNETTE QUE TU AS DÉCOUPÉE



Mon bec court et pointu me permet de récupérer les graines de cette carotte sauvage dont je me nourris.

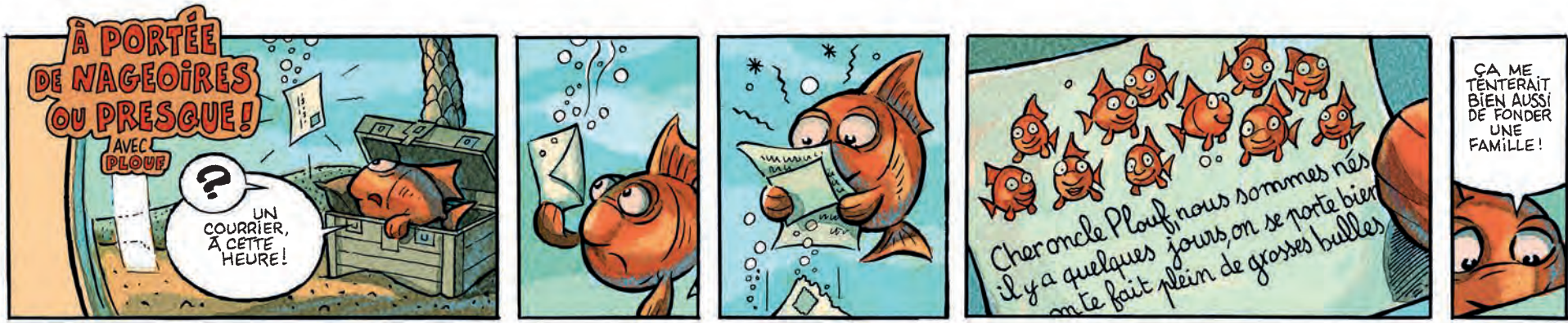
COLLE ICI LA VIGNETTE QUE TU AS DÉCOUPÉE

Les bourgeons de ce merisier font également partie de mon régime alimentaire lorsqu'il n'y a rien d'autre à se mettre sous le bec !

COLLE ICI LA VIGNETTE QUE TU AS DÉCOUPÉE

À la belle saison, je dois nourrir mes oisillons qui ont besoin d'énergie pour grandir. Cette jeune chenille de citron fera parfaitement l'affaire !

COLLE ICI LA VIGNETTE QUE TU AS DÉCOUPÉE



De la place pour tous ?

Pour vivre, les animaux doivent pouvoir satisfaire l'ensemble de leurs besoins. Mais cela peut parfois être très compliqué...



Observe le paysage à droite et les lieux fréquentés par le **hérisson** pour répondre à ses besoins. Trouve ensuite les lieux que l'**hirondelle** et le **lucane** utilisent, puis indique-les à l'aide des triangles de couleur du feuillet.



Découvre les différentes activités du hérisson, de l'hirondelle et du lucane puis colle dans chaque triangle vide le besoin correspondant.

Utilise les triangles noir et blanc du feuillet et aide-toi de l'exemple.



Réalise un plan des environs de ton établissement et localise les endroits favorables à la présence de ces 3 animaux.

Essaye de les observer.



Triangles à découper du feuillet joint ou à télécharger sur www.ariena.org/cahier16

		Quoi ?	Où ?
Hérisson d'Europe		Capture une limace la nuit	Haies, prairies, vergers, jardins
		Se réfugie dans son abri d'été	Sous une haie, en bord de forêt, sous un tas de branches
		Se réfugie dans son abri d'hiver	Au cœur de la forêt, dans un jardin avec un abri à hérisson*
		Donne naissance aux jeunes dans le nid de mise bas	Sous une haie, en bord de forêt, sous un tas de branches
Hirondelle rustique		Récolte de la boue pour la construction du nid	Grandes flaques, mares
		Couve les œufs	Bâtiments : granges, étables
		Chasse des insectes volants	Vergers, jardins, prairies
		S'abrite des intempéries	Sous les branches d'un arbre, sous un toit, dans une étable
Lucane cerf-volant		Pond ses œufs dans le sol en été	Au pied d'un vieux chêne
		Se nourrit dans le sol des vieilles racines pourrissantes de l'arbre durant plusieurs années	Au pied d'un vieux chêne
		Se métamorphose en adulte à l'abri dans un cocon	Au pied d'un vieux chêne
		En mai-juin, lèche la sève qui coule de la blessure d'un arbre	Dans une forêt de feuillus



S'alimenter



S'abriter



Se reproduire



Dans la cour de récréation, nous avons mis en tas les branches mortes du tilleul qui a été taillé. Et cette année, un hérisson a été pris en photo dans notre jardin !



Élève de la classe de CM2



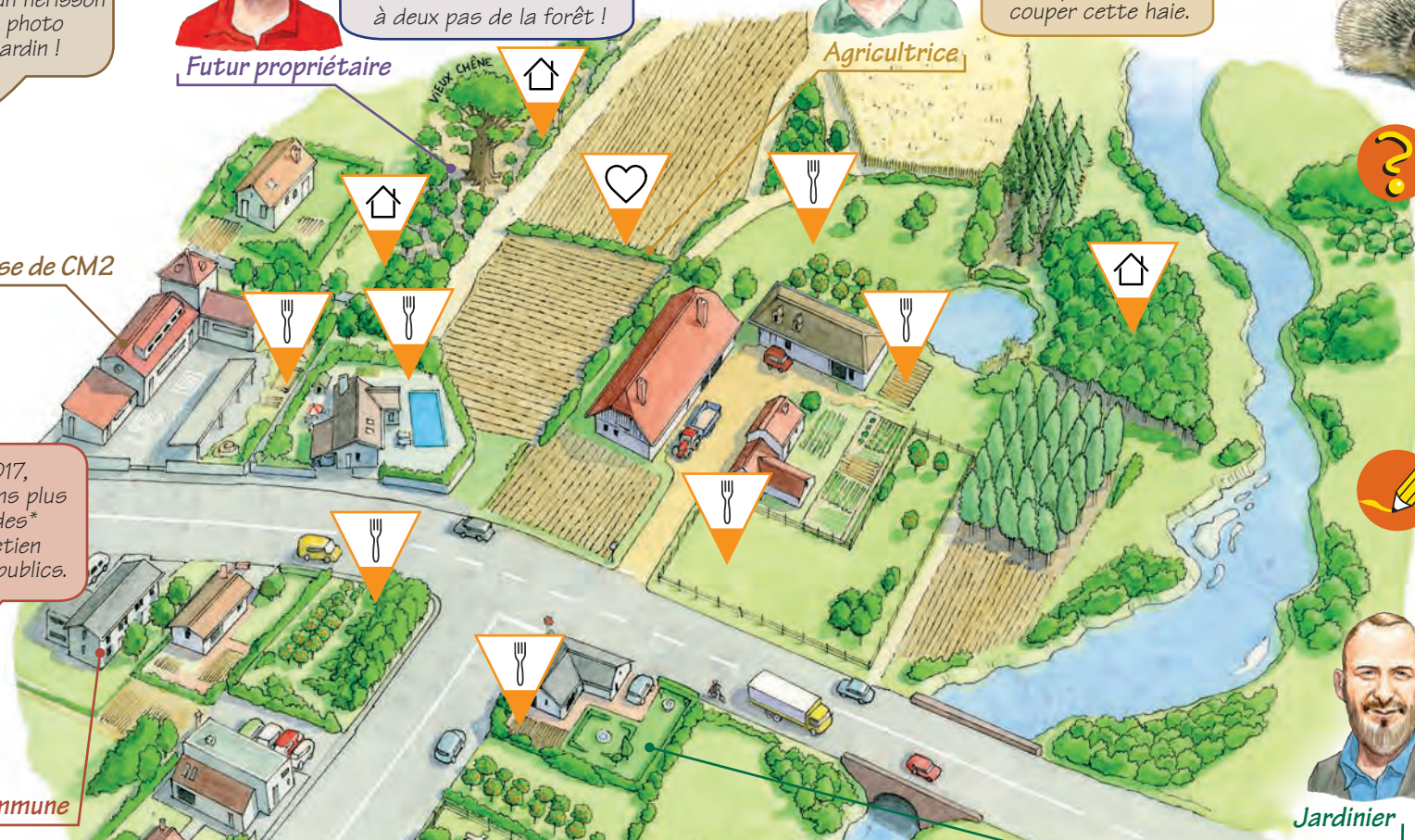
Futur propriétaire

Je suis impatient que les travaux de notre maison commencent. En plus, le nouveau lotissement se trouvera à deux pas de la forêt !



Agricultrice

Pour faciliter l'exploitation agricole de ces deux parcelles, je prévois de couper cette haie.



Trace le chemin emprunté par le hérisson pour satisfaire ses besoins.



Le hérisson se déplace le long des haies, des clôtures, des bandes enherbées et des bords de forêt.



À quels risques le hérisson s'expose-t-il en se déplaçant dans ce paysage aménagé par les humains ?



Lis chaque témoignage. Quelles conséquences ont ces annonces sur la vie du hérisson, du lucane et de l'hirondelle ?

Depuis 2017, nous n'utilisons plus de pesticides* pour l'entretien des espaces publics.

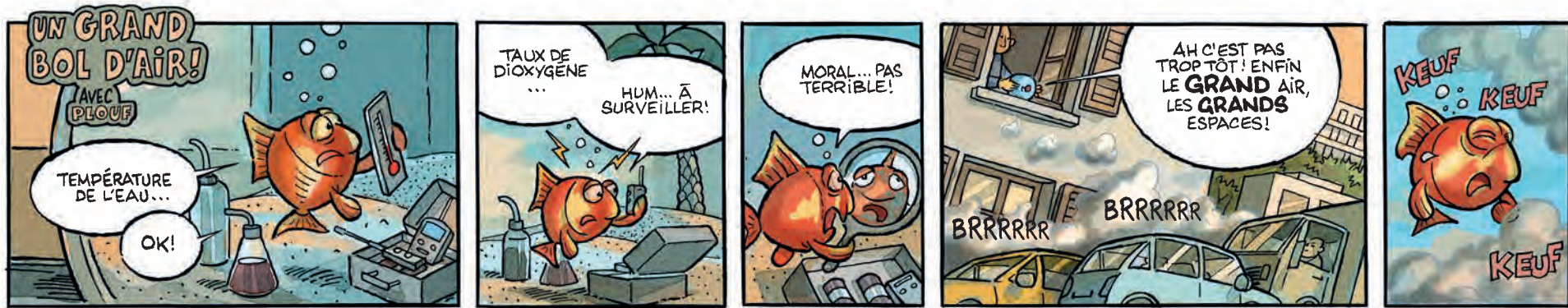


Maire de la commune



Jardinier

L'anti-limace bio que je mets dans mon jardin est très efficace. Les escargots et les limaces vont en baver !



De la nature en ville ?

La ville est un lieu fortement aménagé par les humains. La place laissée à la nature est plus ou moins importante selon la ville. En quoi sa présence est-elle indispensable à notre santé et à celle des autres êtres vivants ?



Explique pourquoi certains lieux sont plus favorables à la santé que d'autres.



Complète la phrase suivante : "Pour moi, être en bonne santé c'est ..."



Colorie les bulles : température, air et niveau sonore pour les 6 lieux. Utilise pour cela les échelles de valeurs ci-dessous.



Range les lieux de 1 à 6, du plus favorable (=1) au moins favorable (=6) à la santé, en ajoutant un numéro dans chaque carré vide.

Échelles de valeurs en lien avec la santé humaine

	TEMPÉRATURE en degré Celsius (=°C) Température mesurée sous abri : 25°C
20 à 26°C	Confortable
27 à 31°C	Un certain inconfort
32 à 40°C	Inconfort à dangereux

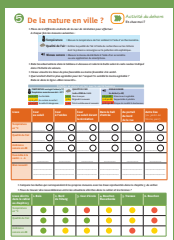
	QUALITÉ DE L'AIR Indice ATMO de 1 à 10
1 à 2	Bon à moyen
3 à 4	Dégradé à mauvais
5 à 6	Très à extrêmement mauvais

	NIVEAU SONORE En décibel (= dB)
0 à 50 dB	Silencieux à agréable
51 à 90 dB	Supportable à pénible
91 à 130 dB	Risque de surdité à douloureux



Place-toi à différents endroits de ta cour de récréation pour effectuer plusieurs mesures (qualité de l'air, niveau sonore, température).

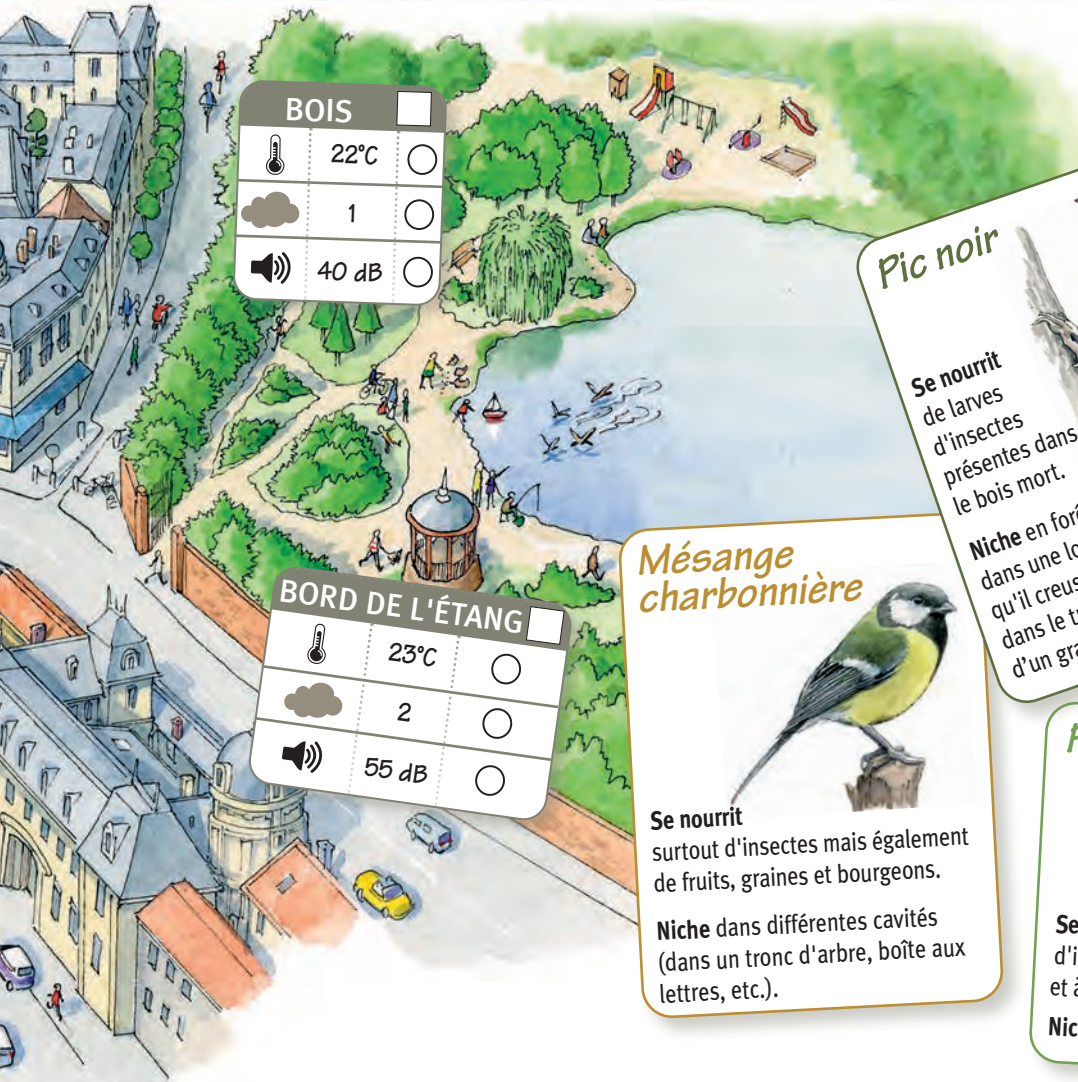
Aide-toi de la fiche téléchargeable.



Fiche à télécharger sur www.ariena.org/cahier16



À SUIVRE



BOIS	
🌡️ 22°C	<input type="radio"/>
☁️ 1	<input type="radio"/>
🔊 40 dB	<input type="radio"/>

BORD DE L'ÉTANG	
🌡️ 23°C	<input type="radio"/>
☁️ 2	<input type="radio"/>
🔊 55 dB	<input type="radio"/>



Lis chaque carte d'identité. Parmi ces oiseaux, lesquels pourraient vivre dans cette ville? Explique pourquoi.

Pic noir



Se nourrit de larves d'insectes présentes dans le bois mort.
Niche en forêt dans une loge qu'il creuse dans le tronc d'un grand arbre.

Faucon pèlerin



Se nourrit exclusivement d'oiseaux capturés en vol. En ville, il se contente le plus souvent de pigeons.
Niche en hauteur dans une zone rocheuse, mais peut s'installer en ville en haut d'une cathédrale, d'une cheminée d'usine ou sur un grand immeuble.

Moineau domestique



Se nourrit de graines et de miettes.
Niche sous un toit, dans l'espace laissé entre les tuiles et le mur.

Mésange charbonnière



Se nourrit surtout d'insectes mais également de fruits, graines et bourgeons.
Niche dans différentes cavités (dans un tronc d'arbre, boîte aux lettres, etc.).

Pigeon biset



Se nourrit de graines et de miettes.
Niche dans les cavités, les trous, sur les terrasses et les toits des bâtiments occupés ou abandonnés.

Pinson des arbres



Se nourrit d'insectes et d'araignées et à l'automne de graines.
Niche assez haut dans un arbre.



D'après les activités de ce chapitre et ton vécu personnel, quels sont les bienfaits d'avoir de la nature en ville pour nous et les autres êtres vivants ?



* Groupe d'animaux possédant une colonne vertébrale, des mâchoires et un squelette osseux.

FAMILLE "ÊTRES VIVANTS"



Fais l'inventaire des petits animaux qui vivent dans ou à proximité de ton établissement.

Aide-toi de la clé de détermination téléchargeable pour découvrir d'autres catégories d'êtres vivants.



Vignettes à découper du feuillet joint ou à télécharger sur www.ariena.org/cahier16

Je suis de la nature !

« Nous sommes une partie de la terre, et elle fait partie de nous. Les fleurs parfumées sont nos sœurs ; le cerf, le cheval, le grand aigle, ce sont nos frères. »

Auteur : Ted Perry



Lis la citation ci-dessus. Que penses-tu de cette manière de percevoir la nature ?



De nombreux êtres vivants partagent des caractères communs avec l'être humain.

Sélectionne les vignettes "espèces" à l'aide des informations données pour chaque groupe. Après avoir vérifié l'emplacement des vignettes avec tes camarades, colle-les dans les cases vides correspondantes.



NOM DU GROUPE

Animaux qui possèdent 4 membres utilisés pour se déplacer, saisir ou toucher.

COLLE ICI LA VIGNETTE QUE TU AS DÉCOUPÉE

COLLE ICI LA VIGNETTE QUE TU AS DÉCOUPÉE

COLLE ICI LA VIGNETTE QUE TU AS DÉCOUPÉE

NOM DU GROUPE

Animaux qui allaitent leurs petits.

COLLE ICI LA VIGNETTE QUE TU AS DÉCOUPÉE

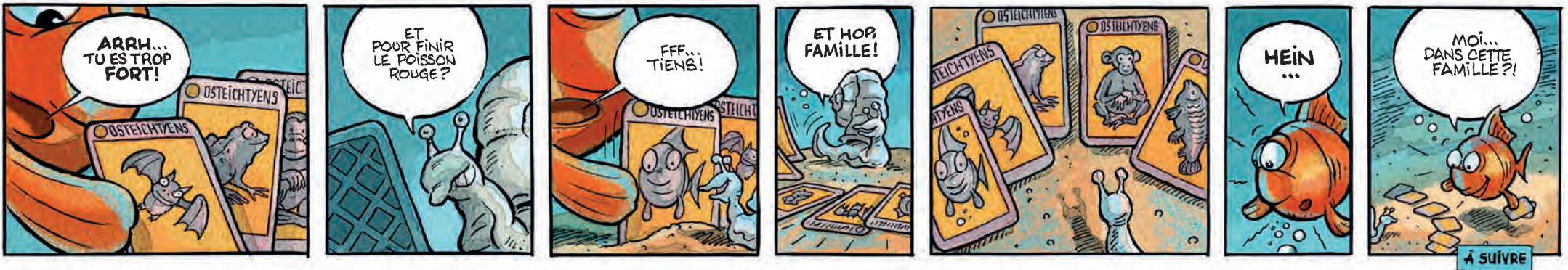
COLLE ICI LA VIGNETTE QUE TU AS DÉCOUPÉE

NOM DU GROUPE

Animaux qui possèdent un pouce opposable utilisé pour tenir plus facilement des objets.

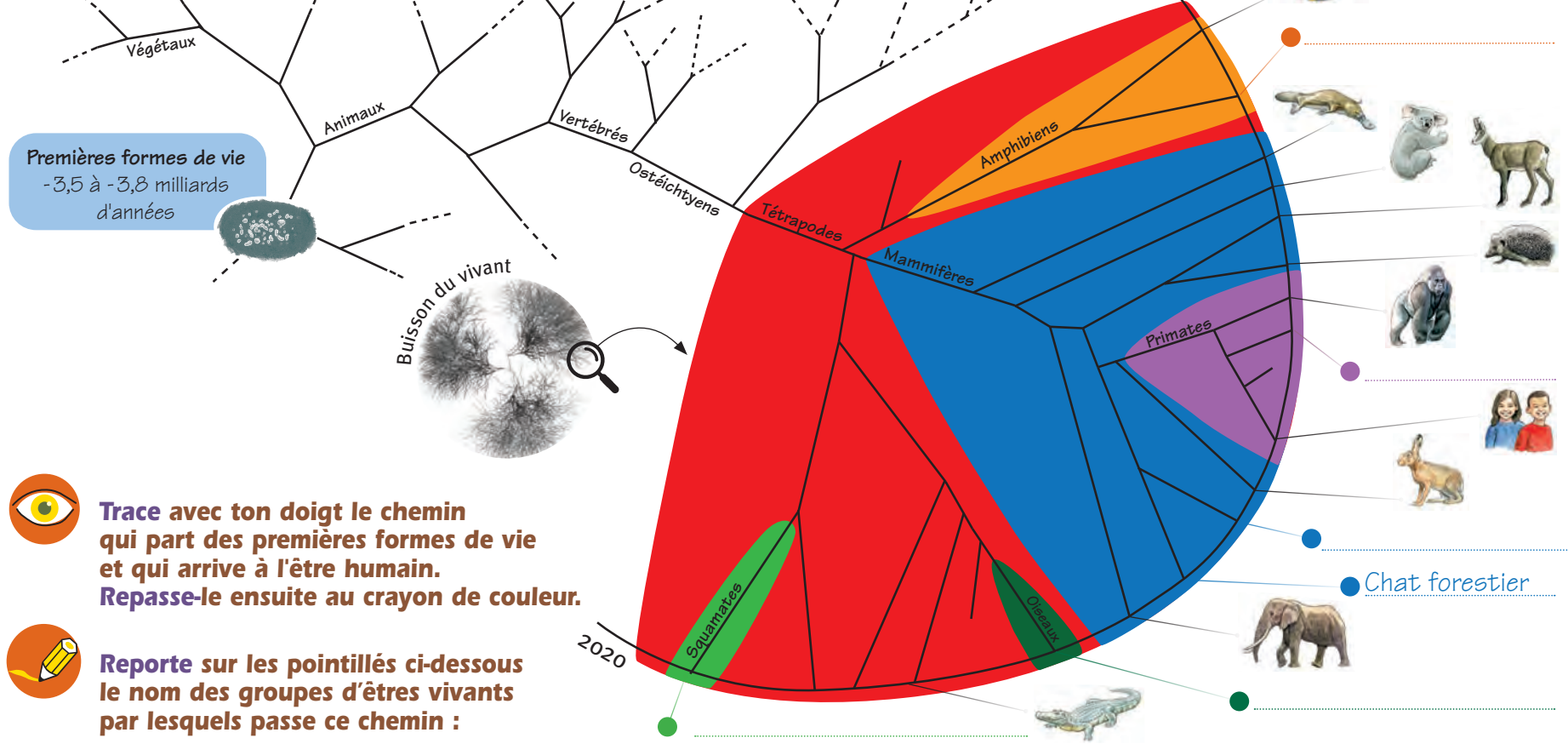


COLLE ICI LA VIGNETTE QUE TU AS DÉCOUPÉE



Depuis 3,8 milliards d'années la vie n'a cessé d'évoluer sur Terre avec l'apparition et la disparition de nombreuses formes de vie. En 2020, ce sont des millions d'espèces qui peuplent cette planète.

Extrait d'une représentation simplifiée du buisson du vivant



Premières formes de vie
-3,5 à -3,8 milliards d'années

Trace avec ton doigt le chemin qui part des premières formes de vie et qui arrive à l'être humain. Repasse-le ensuite au crayon de couleur.

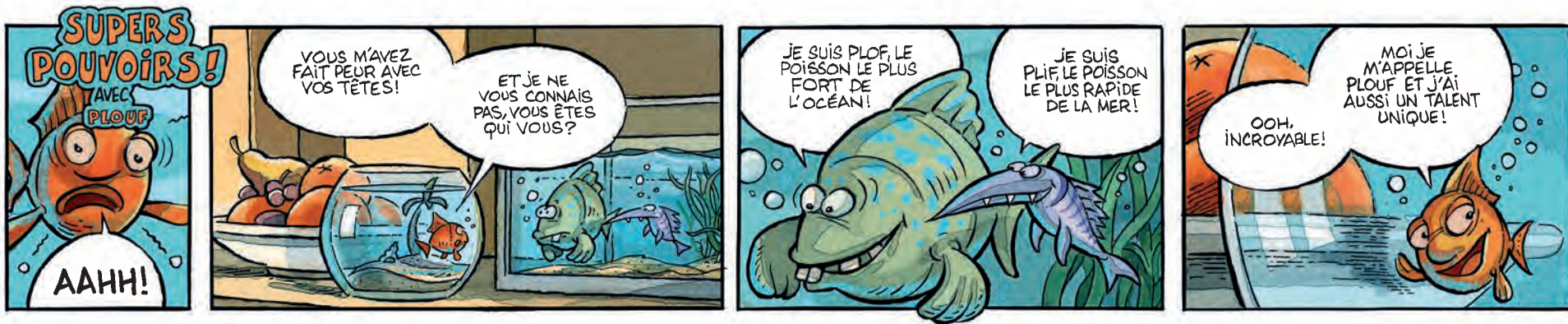
Reporte sur les pointillés ci-dessous le nom des groupes d'êtres vivants par lesquels passe ce chemin :

Comme dans l'exemple, écris sur chaque ligne pointillée le nom de l'animal de la page 10 qui doit être placé à cet endroit.

Nomme chaque groupe en page 10 à l'aide du buisson du vivant.

Relis la citation de la page 10. Qu'en penses-tu maintenant ?

Premières formes de vie → Animaux → Vertébrés → Ostéichyens → → → Êtres humains



Hiiii UN HUMAIN !!!



La nature qui me ... ?

Notre méconnaissance de la nature peut influencer notre façon de la percevoir. Mais de quelle manière ?



Repère les plantes et les animaux représentés ici. Choisis-en 5 et associe-les à l'un de ces ressentis :

- me repousse
- m'indiffère
- m'intéresse
- m'inquiète
- m'attire
- me fascine

Utilise pour cela le tableau à télécharger. [www](http://www.ariena.org)



Plusieurs chaînes alimentaires peuvent être constituées entre ces différentes espèces. Crée des chaînes alimentaires en reliant par une flèche plusieurs espèces entre elles comme dans l'exemple.

EST MANGÉ PAR... ➔

Pour bien distinguer les chaînes, choisis une couleur différente pour chacune d'elles.



Imagine que les êtres vivants que tu as placés dans les catégories «me repousse» et «m'inquiète» disparaissent. Quelles conséquences ces disparitions auront-elles pour les espèces restantes ?



Réalise les activités de la page 12 dans un lieu où se trouve de la nature.

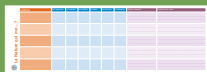
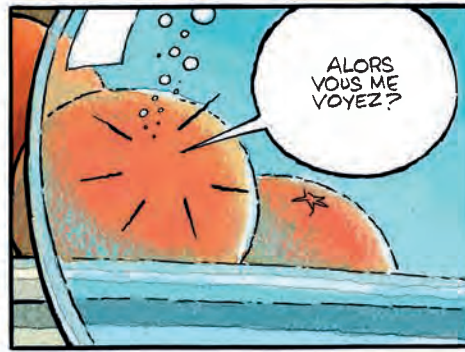


Tableau à télécharger sur www.ariena.org/cahier16



À SUIVRE



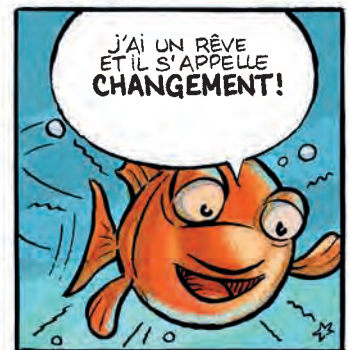
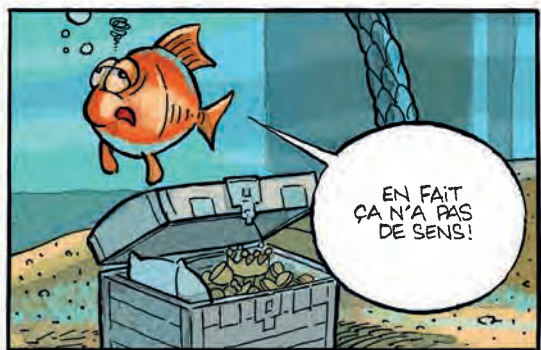
Que peut-on apprendre d'espèces qui, à priori, ne nous attirent pas ? Pour le savoir, associe chaque capacité étonnante à l'une de ces espèces.



<input type="radio"/>	Frelon européen	<input type="radio"/>	Pour augmenter mes chances d'attraper les nombreux insectes dont je me nourris, je construis des toiles qui peuvent parfois atteindre un mètre de long. Cela correspond tout de même à 60 fois la taille de mon corps.
<input type="radio"/>	Mouche verte	<input type="radio"/>	Lorsque les poils qui recouvrent certaines parties de mon corps entrent en contact avec la peau d'un animal, ils se plantent et libèrent un liquide à la brûlure très désagréable. La chenille du paon du jour n'a, à priori, pas l'air de se plaindre !
<input type="radio"/>	Corneille noire	<input type="radio"/>	Plus fine qu'un cheveu et en forme d'aiguille, ma trompe est un outil remarquable qui traverse la peau de mes proies sans douleur pour aspirer un tout petit peu de sang.
<input type="radio"/>	Lombric	<input type="radio"/>	Mes gros yeux sont en réalité composés de multiples petits yeux appelés « facettes ». Grâce à cette large vision je suis capable d'enregistrer 200 images par seconde contre 24 images par seconde pour l'être humain.
<input type="radio"/>	Grande ortie	<input type="radio"/>	En automne, je suis capable de déposer sur la route des noix et d'attendre tranquillement qu'une voiture les casse pour moi en roulant dessus.
<input type="radio"/>	Moustique	<input type="radio"/>	Je dispose de 3 petits yeux supplémentaires qui me garantissent un pilotage optimal à des vitesses pouvant aller jusqu'à 5 mètres par seconde. Mouches, guêpes et abeilles, nourriture indispensable à la croissance de mes larves, seront ainsi facilement capturées.
<input type="radio"/>	Épeire diadème	<input type="radio"/>	Mon corps est recouvert de minuscules poils que je peux utiliser comme des harpons. Grâce à eux, je peux m'accrocher solidement à la terre ce qui facilite grandement mes déplacements.



Lequel de ces super pouvoirs aimerais-tu avoir ?

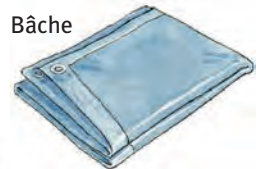


Pour une école buissonnière ?

Cet espace de forêt mis à disposition par la commune est régulièrement fréquenté par une classe pour y mener de nombreuses activités. Et les élèves ne vont pas tarder ...



Propose des activités que tu aimerais faire dans cette forêt à partir de ce que tu y vois et du matériel à disposition.



Repère les traces laissées par les élèves dans cette forêt.



Quelles conséquences la fréquentation régulière de cette forêt par la classe peut-elle avoir sur les plantes et sur les animaux qui y vivent ? Propose des solutions pour limiter ces impacts.

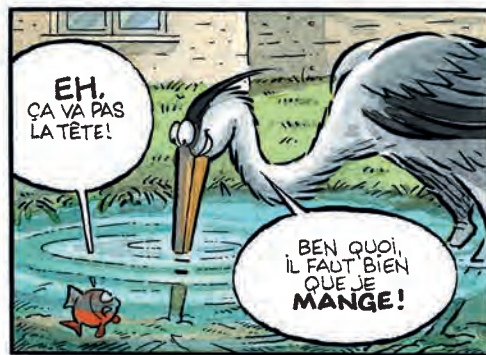


Lors d'une balade dans la nature, marche pieds nus sur divers types de sol et ressens les différences.



Atelier	Matériel	Coût	Difficulté
Atelier 1			
Atelier 2			
Atelier 3			
Atelier 4			
Atelier 5			
Atelier 6			
Atelier 7			
Atelier 8			
Atelier 9			
Atelier 10			

Tableau des ateliers à télécharger sur www.ariena.org/cahier16



Pars en forêt avec ta classe pour réaliser les ateliers proposés ci-dessous.



Exprime ce que tu as ressenti lors des ateliers à l'aide du tableau téléchargeable et partage-le avec les autres élèves.



À partir des pistes d'idées et des illustrations de ce chapitre, quelle(s) autre(s) activité(s) pourrais-tu suggérer à un ou une camarade qui ne sait pas quoi faire ?



Boîte-loupe



Ficelle



Ciseaux



Couteau



Mètre ruban



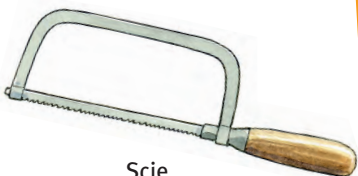
Boîte



Vrille



Corde



Scie

ATELIER : Mobile

Fabriquer un mobile à partir d'éléments naturels.



- Matériel :
- Branches
- Ficelle
- Éléments naturels
- Vrille
- Ciseaux

ATELIER : Animaux en argile

Créer un animal réel ou imaginaire à partir d'argile et d'autres éléments naturels.



- Matériel :
- Argile
- Brindilles
- Éléments naturels
- Vrille
- Couteau

ATELIER : Toupie

Concevoir les différentes étapes nécessaires à la fabrication d'une toupie en bois puis la réaliser.



- Matériel :
- 1 rondelle de noisetier (4 à 5 cm de diamètre et 1 cm d'épaisseur)
- 1 tige de noisetier de 15 cm de long et 1 cm de diamètre
- Couteau bout rond
- Vrille de 5 mm de diamètre

ATELIER : Mini village

Créer à plusieurs un village et ses habitants à partir d'éléments naturels.



- Matériel :
- Argile
- Brindilles
- Éléments naturels
- Ficelle

ATELIER : Pistage fourmi

Suivre le trajet d'une fourmi, ou d'autres petits animaux, en balisant son parcours à chaque nouvelle activité ou événement.




- Matériel :
- Petits galets numérotés
- Feuille et crayon de papier



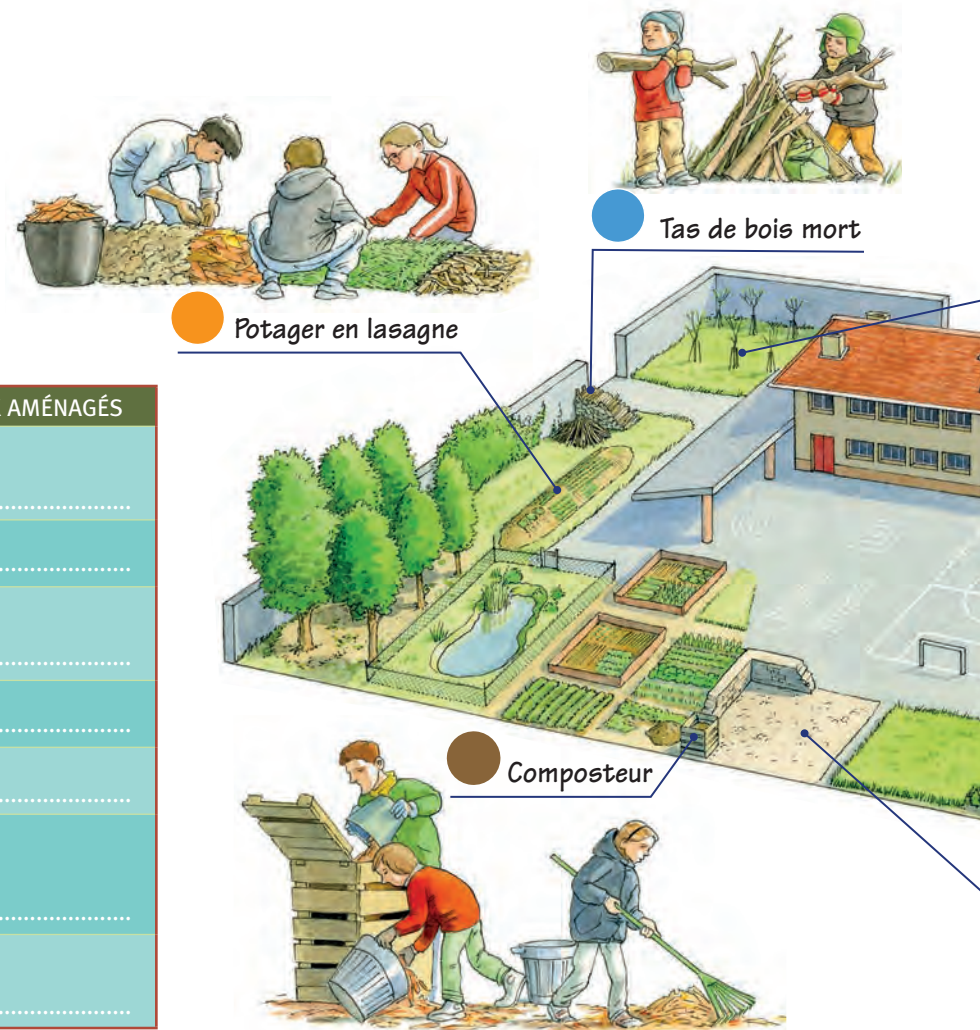


De la place pour la nature ?

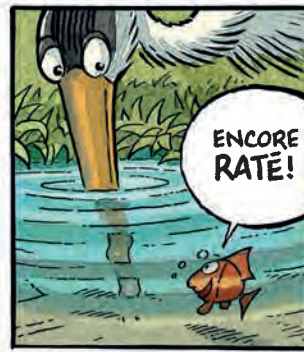
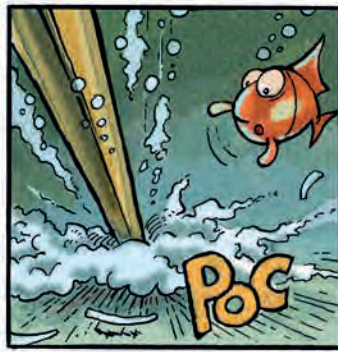
Qu'a entrepris cette classe avec le soutien de la mairie pour redonner de la place à la nature dans sa cour de récréation ?

 **À l'aide des indices, repère les différents lieux aménagés par les élèves dans la cour de récréation puis note leur nom dans le tableau.**

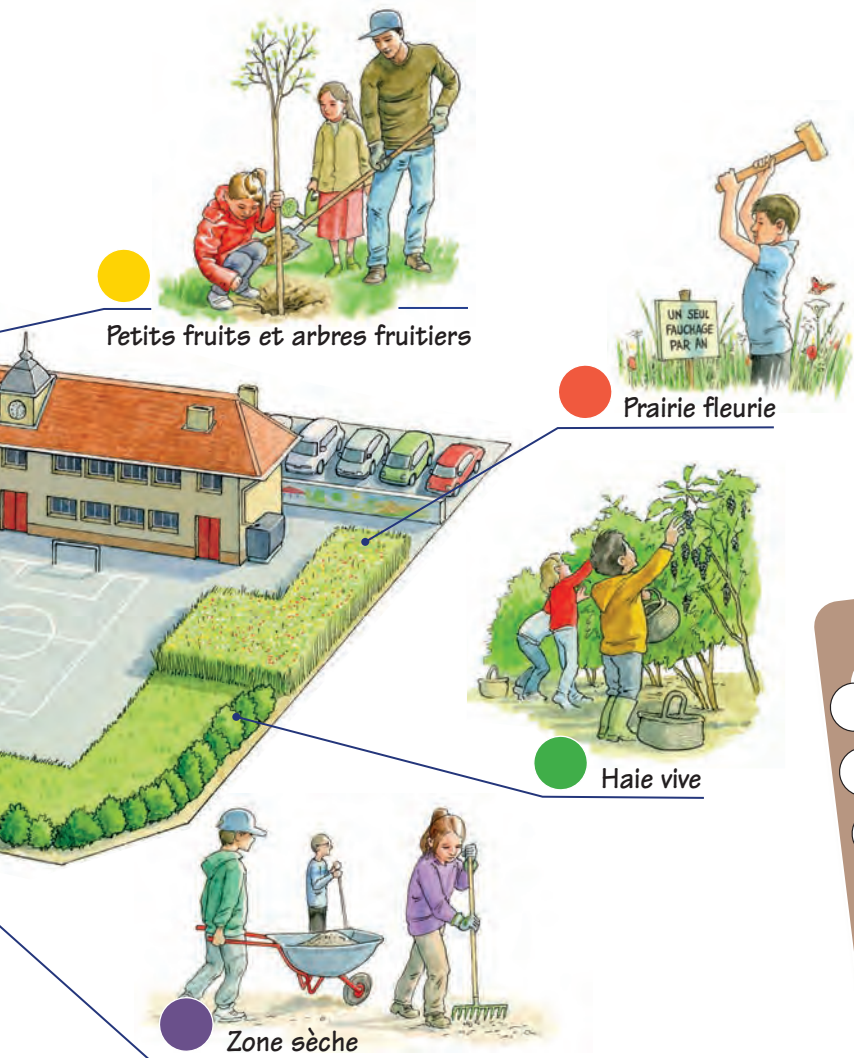
INDICES	NOM DES LIEUX AMÉNAGÉS
Certaines larves d'insectes se nourrissent du bois déposé ici qui, avec le temps, va se décomposer. D'autres animaux trouvent un abri idéal dans ce tas de bûches et de grosses branches.
Pommes, poires, framboises, groseilles, ... sont autant de fruits à partager au début de l'été et à la rentrée. Ici, il faudra encore patienter.
Planches, cartons, feuilles mortes, petites branches, compost sont des matériaux qui, une fois empilés en couches, pourront être utilisés pour faire pousser des légumes.
Le sable, les graviers et les gros cailloux déposés sur le sol vont constituer un espace où les espèces des milieux secs pourront s'installer.
Point d'arbre en ces lieux, mais de multiples couleurs au printemps et en été qui sont autant d'invitations visuelles et parfumées adressées aux insectes.
Cette ligne d'arbustes constitue un lieu idéal pour des oiseaux et de petits mammifères. Ils pourront y nicher et se nourrir des fruits du noisetier, du sureau, du cornouiller, ... Les élèves goûteront certainement aussi quelques-uns de ces fruits, mais attention uniquement les fruits comestibles*!
Cette caisse en bois est utilisée pour déposer tous les déchets du jardin, les feuilles et les petites branches mortes qui tombent sur le macadam de la cour de récréation.



Réalise avec ta classe le plan de ta cour de récréation en y plaçant les éléments de la nature déjà présents. Quelles actions proposes-tu de mener pour aider la nature à s'y installer davantage ?



À SUIVRE



Lis les cartes puis repère sur le dessin les endroits de l'école où ces êtres vivants pourraient être observés. Colorie ensuite sur chaque carte les bulles avec les couleurs qui correspondent à chaque lieu.

Bouillon blanc

Mes graines germent de préférence sur des sols nus, recouverts de graviers et de sable.

Paon du jour

Je fais le plein d'énergie en aspirant le nectar des nombreuses fleurs qui s'offrent à moi. Ma chenille se nourrit de feuilles d'ortie.

Collembole

Je ne mesure que quelques millimètres, mais en groupe je suis très efficace : nous nous rassemblons par milliers pour décomposer les débris végétaux.

Osmie cornue

Je cherche des trous ronds (dans le bois mort, une tige creuse,...) que j'utilise pour y pondre. Je dépose chaque œuf sur une boule de nectar et de pollen récupérés dans les fleurs. Il ne reste plus qu'à boucher le trou avec de la boue et le tour est joué !

Orvet fragile

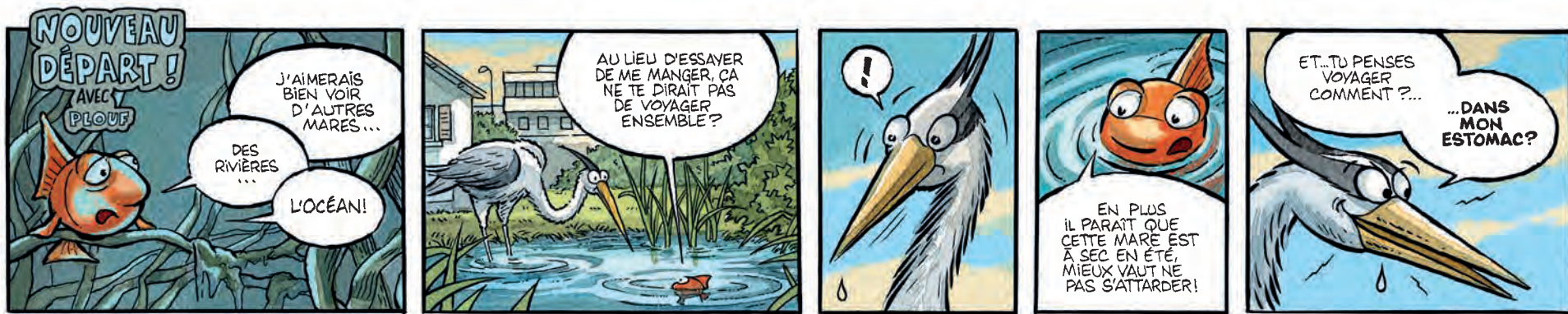
Très discret, je mène ma vie caché dans les herbes hautes, sous les pierres ou du bois mort. J'aime les coins humides et j'adore les limaces, vers de terre et autres cloportes.

Cétoine dorée

Ma larve se nourrit de matière organique* en décomposition comme celle que l'on trouve dans un tas de compost. De mon côté, en tant qu'adulte, ce sera du pollen de fleurs s'il vous plaît !



Imagine des activités en lien avec la nature que tu aimerais faire dans cette cour de récréation.



Le langage secret de la nature

Cette forêt est spéciale. Les humains ne l'exploitent plus depuis plusieurs dizaines d'années et la nature peut donc s'exprimer librement ici. Mais qu'a-t-elle à nous dire ?

Durant mon enfance, j'ai passé des heures assis sur ce rocher. J'ai l'impression de revoir un vieil ami.



10 mots se cachent dans cette forêt. Repère-les et entoure les 3 mots qui sont les plus importants pour toi. Pourquoi les as-tu choisis ?

C'EST QUI LES SAUVAGES ?



Pars à la rencontre des lieux de nature « sauvage* » qui se trouvent dans ta commune. Raconte ce que tu y as vu ou vécu !



Et si on écoutait tout ce qui ne parle pas ?
Après avoir lu les pensées du promeneur,
découvre celles du vieil arbre et du chevreuil.
Qu'est-ce que cela changerait si tu pouvais
communiquer avec la nature ?



Lis les pensées du promeneur. Imagine ce que pourraient ressentir et penser la fille ainsi que le photographe.



Utilise les 3 mots que tu as entourés pour écrire ce que représente la nature pour toi. Replonge-toi dans les chapitres du cahier pour t'aider.

5 pistes pour discuter de notre lien avec la nature

Est-ce que les humains
sont des êtres vivants
comme les autres ?

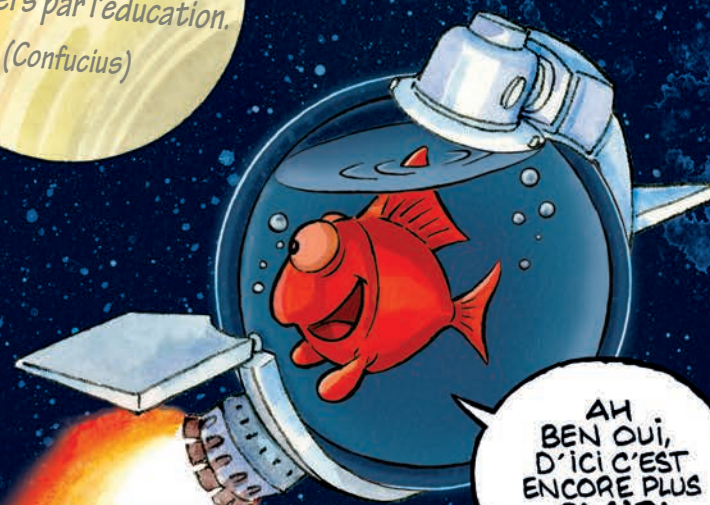
Qu'est-ce
que la nature ?

Qu'est-ce que les humains
peuvent apprendre
de la nature ?

Nous sommes frères
par la nature, mais
étrangers par l'éducation.
(Confucius)

Note ici
une question sur laquelle tu
aimerais échanger avec ta classe :

AH
BEN OUI,
D'ICI C'EST
ENCORE PLUS
CLAIR!



vocabulaire

Ces définitions correspondent aux mots signalés par un astérisque * dans le texte.

Abri à hérisson

Abri fabriqué par les humains avec des planches, recouvert de feuilles. Le hérisson peut également s'installer dans un tas de bois ou de branches.

Comestible

Ce qui peut être mangé sans danger.

Les fraises sont comestibles.

Dioxygène

Gaz produit par les plantes et utilisé par certains êtres vivants pour respirer.

Écologue (métier)

Personne qui étudie les relations entre les espèces et leur milieu de vie.

Friche

Terrain anciennement utilisé pour des activités humaines et aujourd'hui laissé à l'abandon.

Fruit

Résultat de la reproduction sexuée chez les plantes à fleurs, un fruit contient une ou plusieurs graines. La cerise, la tomate ou encore la pomme sont des fruits.

Matière organique

Matière qui constitue ou qui provient des êtres vivants (animaux, végétaux, champignons, bactéries,...).

Matière première

Produit de base récupéré par extraction ou récolte. Le bois est une matière première utilisée, entre autres, pour la construction de meubles et de maisons ainsi que pour le chauffage.

Nature domestiquée

L'ensemble des êtres vivants que les humains sélectionnent et entretiennent pour répondre à différents besoins et qu'il entretient. Les plantes cultivées dans les jardins ou les parcs urbains appartiennent à la nature domestiquée.

Nature sauvage

(synonyme de nature spontanée) Ensemble des êtres vivants qui s'installent à un endroit sans que les humains ne l'aient décidé. Le pissenlit s'installe spontanément dans une pelouse, il appartient à la nature sauvage.



Pesticides

Produits chimiques utilisés pour éliminer des animaux, des végétaux, des champignons...

Promotrice immobilière

(métier fem.) / Promoteur immobilier (masc.)
Personne qui vend des terrains déjà construits ou à construire.

Spontané(e), spontanément

voir « Nature sauvage ».

Retour à la Nature

Le cahier d'Ariena n°16 et son guide pédagogique ont été conçus et réalisés :

- par l'Ariena (Réseau d'éducation à la nature et à l'environnement en Alsace) avec l'appui des deux réseaux d'éducation à la nature et à l'environnement du Grand Est : le LorÉEN et le Graine Champagne Ardenne,
- en partenariat avec la Région Grand Est et les rectorats de la région académique Grand Est,
- avec le soutien financier de la Région Grand Est, de la Direction régionale de l'environnement, de l'aménagement et du logement Grand Est (DREAL Grand Est), de l'Agence de l'eau Rhin-Meuse.

Ce cahier est né d'un travail collectif rassemblant des acteurs du Grand Est.

Un comité de pilotage s'est réuni cinq fois d'avril 2019 à mai 2020 pour valider la rédaction du cahier de l'élève.

• Participants :

Fabio Bortolin, Mathieu Hilaire et Lisa Käuffert (Ariena), Claire Flambard (Association Saumon Rhin), Jean-Yves Goustiaux (CIN Auberive), Samuel Audinot et Corinna Buisson (Conseil départemental 68), Edouard Baudon (CPIE Nancy-Champenoux), Pascale Zimmermann (DSDEN 67), Didier Bignossi (DSDEN 68), Colette Schatz (INSPÉ de l'académie de Strasbourg), Barbara Robin (Graine Champagne-Ardenne), Jenna Fritsch (IREPS Grand Est), Estelle Crépet, Chloé Perez et Nathalie Robert-Cassigneul (Grange aux paysages), Anne Beaugard (Moulin Nature), Julien Duchêne (LorÉEN), Sylvie Deswasme et Laurine Simon (LPO Champagne-Ardenne), Romain Cantat (Maison de l'Eau et de la Rivière), Christelle Biry (Maison de la Nature Bruche Piémont), Sébastien Godel (Maison de la Nature du Delta de la Sauer et d'Alsace du nord), Salomé Wahl (Maison de la Nature du Pays de Sierck), Jean-Thomas Kieffer (Maison de la Nature du Ried et de l'Alsace centrale), Jean-Christophe Marche (Musée Zoologique de Strasbourg), Charles Deram (Observatoire de la nature), Philippe Koffler (Parc Naturel Régional des Vosges du Nord), David Di Paolo (Parc zoologique et botanique de Mulhouse), Valentin Alizer et Christelle Priot (Petite Camargue Alsacienne), Emmanuel Claerr, Sandrine Maetz et Raphaël Sager (Rectorat de Strasbourg), Claire Delange, Sandra Dolweck, Lionel Gresse et Sarah Pinkele (Région Grand Est).

Avec la contribution de : Marie Meister (Musée Zoologique de Strasbourg) et Samba Soussoko (Laetoli Production)
Nous remercions : les rectorats, les directions des services de l'éducation nationale et les inspections académiques qui ont permis la réalisation des tests dans 10 classes du Grand Est ainsi que les enseignants, les élèves et les animateurs nature qui ont participé à la conception en testant ce cahier :

- école primaire de La Veuve (53), classe de Marie-José Charligny (CM1-CM2), Sylvie Dewasme (LPO Champagne-Ardenne)
- école primaire d'Auberive (52), classe de Jean-Philippe Beccegato (CM1-CM2), Adeline Clément (CIN Auberive)
- école des hauts vergers (Cerville, 54), classe d'Anne-Laure Crausaz (CM2), Edouard Baudon (CPIE Nancy Champenoux)
- école primaire Julie Victoire Daubié (Rosière-aux-Salines, 54), classe de Nadine Bernier (CM2), Yann Chassatte (L'Atelier Vert)
- école primaire les castors (La Petite Pierre, 67), classe de Sabrina Schwerer (CM1-CM2), Romain Cantat (La Maison de l'Eau et de la Rivière)
- école du centre (Sélestat, 67), classe de Nathalie Jacquet et Adeline Guillaume (CM2), Mathieu Hilaire et Lisa Käuffert (Ariena)
- école élémentaire de la fontaine (Seltz, 67) classe de Mélissa Eschbach (CM1-CM2), Camille Jeambrun (La Maison de la Nature du Delta de la Sauer et d'Alsace du Nord)
- école élémentaire des jonquilles (Illzach, 68), classe de Cécile Brigmanas (CM1-CM2), Anne Beaugard (Le Moulin Nature)
- école primaire de Rantzwiller (68), classe de Régine Hendel (CE2-CM1-CM2), Valentin Alizer (Petite Camargue Alsacienne)
- école élémentaire du centre (Sainte Marguerite, 88), classe de Frédéric Guay (CM1-CM2), Frédéric Blanc (ETC...terra)

© ARIENA - N°ISSN 1268-7529/ ISBN : 979-10-93556-03-1

Direction éditoriale : Elisabeth Lesteven

Chefs de projet : Mathieu Hilaire et Lisa Käuffert

Conception, scénario BD, documentation cahier de l'élève :

Fabio Bortolin, Mathieu Hilaire, Lisa Käuffert, Cyril Leroy

Bande dessinée : Thierry Badet (Trygone production)

Illustrations du cahier de l'élève et du guide pédagogique : Cyril Leroy

Illustrations de couverture : Thierry Badet (Trygone production)

Crédit photo de couverture : coquelicot, lézard (Johannes Dill), pied (Mathieu Hilaire),

abeille, mûre, ortie, pissenlit, punaise arlequin (Lisa Käuffert)

Crédit image : Buisson du vivant, (Samba Soussoko - Laetoli Production)

Atelier graphique : Bernadette Bayle Communication (BBCOM)

Relecture : Salomé Wahl (Maison de la Nature du Pays de Sierck)

Impression : Ott imprimeurs, Wasselonne

- Imprimé sur papier recyclé, encres à base végétale - Certification Développement durable ISO 14001

- Dépôt légal : Décembre 2020 / Nombre d'exemplaires du cahier : 75000

- 1 À chacun sa nature ?**
Mes premiers mots pour définir la nature domestiquée et la nature sauvage.
- 2 En libre évolution ?**
Laisser faire la nature ou intervenir.
- 3 Au rythme de la nature**
Quand le rythme des saisons bat la mesure.
- 4 De la place pour tous ?**
Se déplacer pour vivre.
- 5 De la nature en ville ?**
Les bienfaits de la nature pour la santé.
- 6 Je suis de la nature !**
Une histoire partagée, celle de l'évolution de la vie.
- 7 La nature qui me ... ?**
Lorsque nos perceptions influencent nos comportements.
- 8 Pour une école buissonnière ?**
L'école dehors, grandeur nature !
- 9 De la place pour la nature ?**
Invitons la nature à s'installer dans les cours de récréation !
- 10 Le langage secret de la nature**
Gardons l'œil et l'esprit ouvert !

Plouf le poisson rouge passe ses journées à nager en rond dans son bocal et sa condition, au départ confortable, lui pèse de plus en plus. La pauvreté de son cadre de vie ne lui convient plus et il rêve d'explorer de grands espaces naturels, de se sentir vivant tout simplement.

Accompagnez Plouf dans sa quête de nature ! Qu'est-ce que la nature ? Qu'a-t-elle à nous apprendre sur notre manière d'être et de vivre ? Quelle place tient-elle dans nos espaces de vie, dans notre quotidien ? Autant de questions posées au fil des activités et des illustrations, qui nous invitent à parcourir les chemins qui nous relient à la nature.



Les **cahiers d'ariena** (nature et environnement à l'école) constituent une collection de documents thématiques et pédagogiques invitant les enfants à mieux connaître, comprendre, aimer et respecter leur environnement.

Un **guide pédagogique numérique**, à l'usage des enseignants et des animateurs, accompagne ce cahier également disponible en version numérique. Le guide apporte des réponses détaillées aux activités du cahier de l'élève et facilite son utilisation par des documents photos, vidéos et des références complémentaires. Il permet aussi de prolonger le travail par des sorties sur le terrain.

Le cahier de l'élève et le guide pédagogique sont disponibles en version numérique, gratuitement, sur : www.ariena.org/cahier16

Le cahier et le guide pédagogique "Retour à la Nature" sont financés dans le cadre de la politique d'éducation à la nature et à l'environnement de la Région Grand Est, la Direction Régionale de l'Environnement, de l'Aménagement et du Logement Grand Est, par l'agence de l'Eau Rhin-Meuse et en partenariat avec les rectorats de la région académique Grand Est.



Région Grand Est
▪ www.grandest.fr

Ariena
▪ www.ariena.org

L'Ariena (Réseau d'éducation à la nature et à l'environnement en Alsace) fédère les associations et les structures alsaciennes dont l'objet est l'éducation à la nature et à l'environnement. À ce titre, et avec le soutien de l'État et des collectivités territoriales, elle anime le réseau ainsi constitué, en forme les acteurs, conçoit et réalise des outils pédagogiques d'intérêt régional.



PRIX 3 €