

Espèce patrimoniale
Milieux bocagers/
humides

Tendance



Cigogne blanche

Ciconia ciconia



Fabrice Croset



AGIR pour la
BIODIVERSITÉ
CHAMPAGNE-ARDENNE



Effectifs et statuts

		Liste rouge
Europe	154 000 - 164 000 couples	-
France	1 300 – 1 900 couples	-
Champagne-Ardenne	Une trentaine de couples	« Nicheur rare »

Présentation de l'espèce

Migrateur emblématique, la Cigogne blanche se reproduit sous nos latitudes et hiverne généralement en Afrique de l'ouest. Bien que carnivore, son régime alimentaire est très varié et elle fréquente donc divers milieux ouverts tels que les prairies humides, les zones marécageuses, les pâturages et les zones de cultures.

A l'échelle européenne, elle est inscrite à l'annexe I de la Directive Oiseaux, à l'annexe II de la Convention de Berne sur la Conservation de la vie sauvage et à l'annexe II de la Convention de Bonn sur les espèces migratrices. L'espèce est donc protégée en France et en Europe.

Menaces

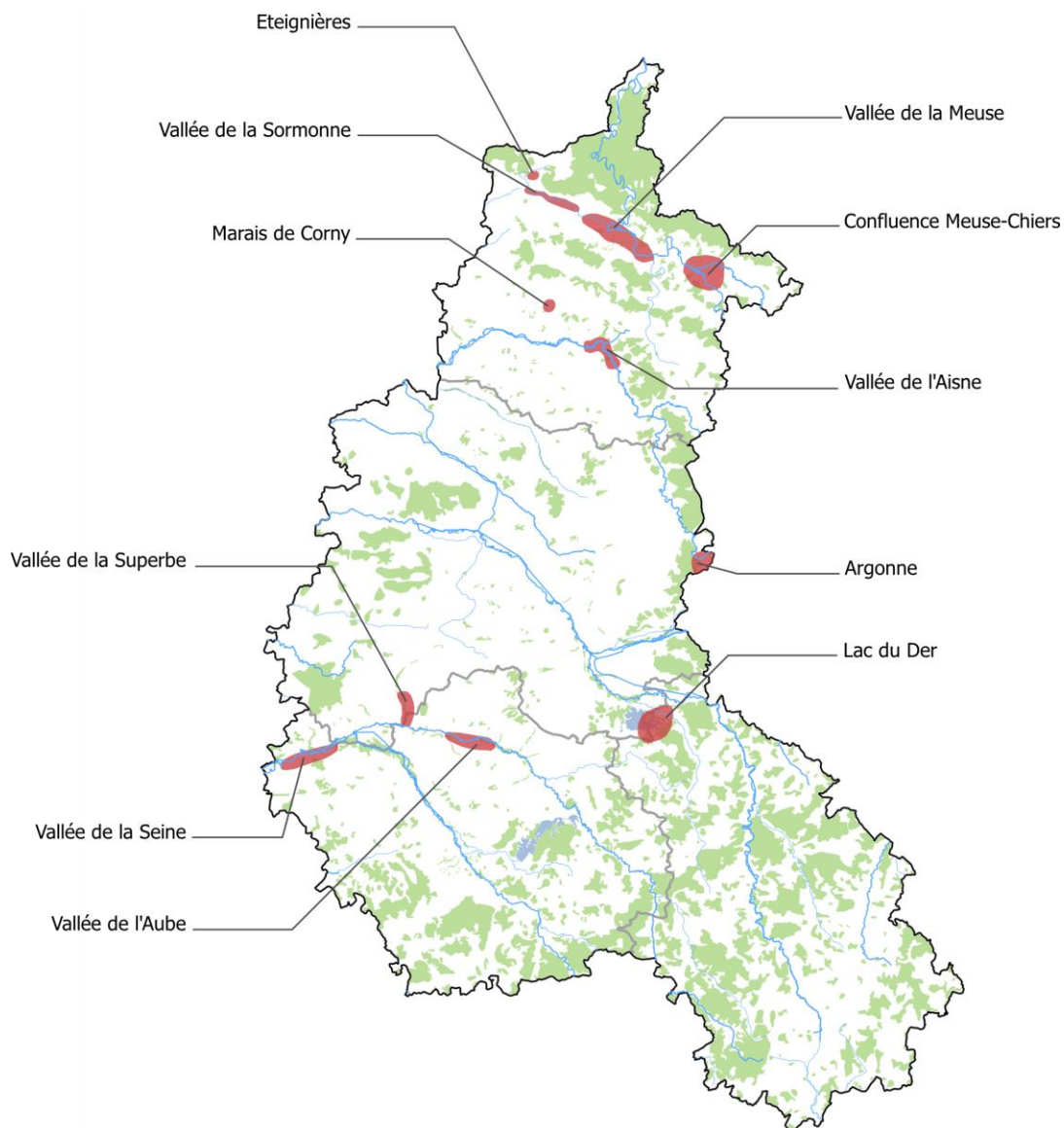
La Cigogne blanche est une des espèces ayant subi le plus fort déclin au cours du 20^{ème} siècle. Si cette régression est en partie liée à l'hivernage des oiseaux en Afrique (sécheresse, chasse, etc...), en Europe de nombreux facteurs ont précipité le déclin de l'espèce. Sont en cause notamment, la disparition des zones humides, lieux d'alimentation et de reproduction, l'intensification des pratiques agricoles, et l'électrocution des oiseaux sur les lignes électriques.

Bien que le statut de l'espèce se soit amélioré en France et en Europe notamment grâce aux programmes de réintroduction, aux mesures de protection des lignes électriques et à la conservation des zones humides, la Cigogne blanche reste une espèce peu commune et donc patrimoniale en Champagne-Ardenne...



Description du suivi régional

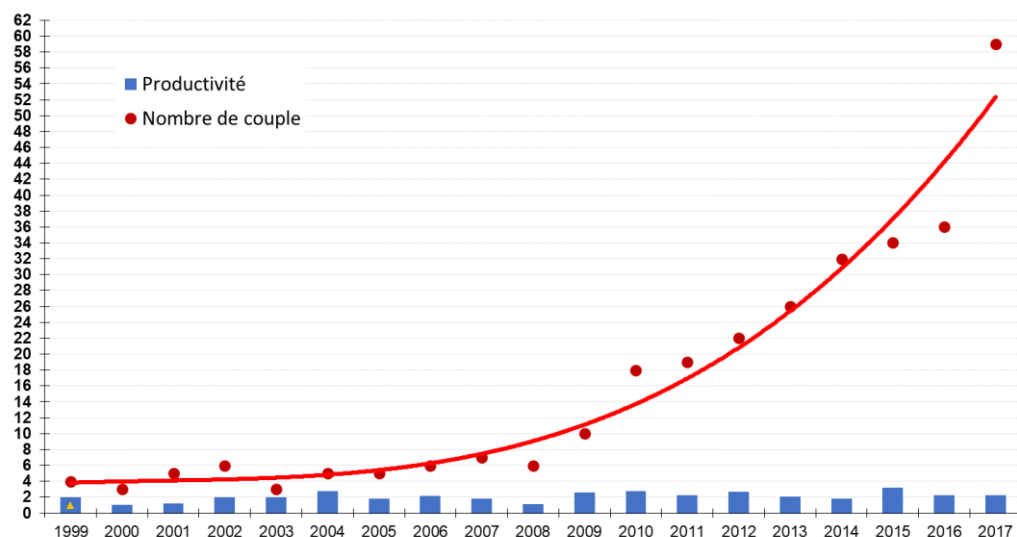
En Champagne-Ardenne, l'espèce est connue nicheuse sur plusieurs sites réguliers. Les couples sont ainsi suivis au fur et à mesure de leur découverte, actuellement sur 11 sites :



Les couples de Cigogne blanche y sont dénombrés et suivis chaque année depuis 2000 par les bénévoles de diverses associations, permettant ainsi de connaître l'effectif régional de l'espèce ainsi que le succès de reproduction.

Tendances

Evolution de la population de Cigogne blanche en Champagne-Ardenne



Bien que la présence de la Cigogne blanche soit probablement très ancienne dans notre région (citée comme nicheuse dans la Marne en 1869), au 20^{ème} siècle, la première mention de sa nidification remonte à 1948. Jusqu'à ces dernières années, l'espèce se reproduit de façon irrégulière en Champagne-Ardenne (1 à 2 couples entre 1982 et 1992).

Depuis 1999 où seuls 4 couples étaient notés dans la région, les effectifs sont en constante augmentation, en particulier dans les Ardennes qui concentrent l'essentiel de la population régionale.

Cette tendance est directement à mettre en relation avec la croissance de la population française. Les variations de la productivité de l'espèce (nombre moyen de jeunes à l'envol par couple) sont à mettre en relation essentiellement avec les conditions climatiques et la disponibilité alimentaire avec une moyenne de 2 à 3 jeunes par couple depuis quelques années. Depuis 2008, l'augmentation de la population régionale s'est accentuée, passant à un maximum jamais atteint de 59 couples pour cette année 2017 contre 36 en 2016 !

La Cigogne blanche est décidément une espèce qui se porte globalement bien dans la région. Certains secteurs pourtant favorables ne sont d'ailleurs pas encore colonisés, laissant à penser que l'espèce a encore de beaux jours devant elle en Champagne-Ardenne.

