



AGIR pour la
BIODIVERSITÉ
CHAMPAGNE-ARDENNE

Le 15 avril 2015

COMMUNIQUE DE PRESSE



PAYS DE SOULAINES



Projet cofinancé par l'Union Européenne.



Conservatoire
du littoral

CONTACT :
Laurine SIMON
Animatrice Nature
03 26 72 54 47

Animation nature : découverte de la mare

Dans le cadre du programme régional d'actions en faveur des amphibiens, coordonné par le CPIE du Pays de Soulaines et soutenu par l'Union Européenne, la DREAL Champagne-Ardenne et l'Agence de l'Eau Seine Normandie, la LPO Champagne-Ardenne animera une sortie « découverte de la mare » à destination du grand public.

L'animation se déroulera au bord des étangs d'Outines et d'Arrigny, site classé en Réserve Nationale de Chasse et de Faune Sauvage, riche en faune et en flore typique des milieux humides.

Les participants seront équipés de matériel d'observation (épuisettes, filets, boîtes et loupes) et seront amenés à jouer les détectives en utilisant des documents afin d'identifier chaque espèce.

Insectes, amphibiens, mollusques, crustacés et larves aquatiques dévoileront tous leurs secrets (adaptation à la vie sous l'eau, alimentation, prédation).

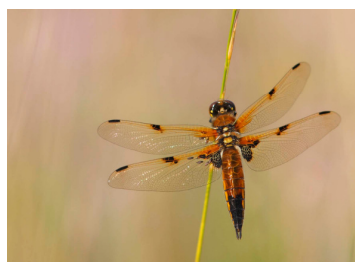
Le public découvrira le rôle écologique des mares et l'importance de leur préservation dans le maintien de la biodiversité.

Rendez-vous : **Mercredi 29 Avril 2015 à 14h00**

Parking du site de Chantecoq (Maison de la Réserve)

Durée 2 heures

Prévoir : Bottes



Crédit Photo :
Laurent ROUSCHMEYER

Renseignements:
LPO Champagne-Ardenne **03 26 72 54 47**



Ligue pour la Protection des Oiseaux Champagne-Ardenne
Siège social : Der Nature • Ferme des Grands Parts • D13 • 51290 OUTINES
Tél 03.26.72.54.47 Fax 03.26.72.54.30
champagne-ardenne@lpo.fr • <http://champagne-ardenne.lpo.fr>