



AGIR pour la
BIODIVERSITÉ
CHAMPAGNE-ARDENNE

Le 30 Juillet 2015

COMMUNIQUE DE PRESSE



Sorties crépusculaires aux étangs d'Outines et d'Arrigny

Accompagné d'un animateur de la LPO Champagne-Ardenne, partez en promenade au cœur de la Réserve Nationale de Chasse et de Faune Sauvage des étangs d'Outines et d'Arrigny.

Au fil de cette excursion crépusculaire, vous découvrirez les nombreuses richesses naturelles de ce site remarquable. Au coucher du soleil, toute une faune commence à s'activer. Quelques chants commencent à s'élever tandis que certains se tairont jusqu'au lendemain.

Pour beaucoup d'animaux, c'est aussi l'heure d'aller se ravitailler en nourriture.

Vous aurez peut-être la chance d'observer les chauves-souris et de les écouter à l'aide d'un détecteur à ultrasons. Leurs différentes adaptations à la vie nocturne vous surprendront.

Rendez-vous sur le Parking du site de Chantecoq (Lac du Der)

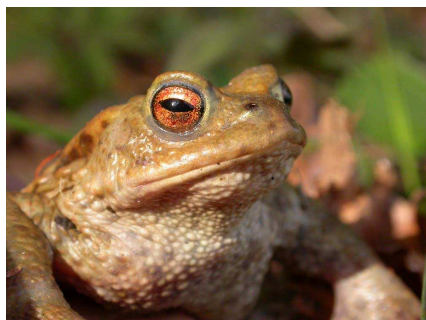
- **Mercredi 19/08 de 20h30 à 23h00**
- **Jeudi 20/08 de 20h30 à 23h00**
- **Mercredi 26/08 de 20h30 à 23h00**
- **Jeudi 27/08 de 20h30 à 23h00**
- **Mercredi 02/09 de 20h à 22h30**
- **Jeudi 03/09 de 20h à 22h30**

Prévoir : Chaussures de marche ou bottes + lampe de poche

Renseignements et inscriptions au **03 26 72 54 47**
(LPO Champagne-Ardenne)

CONTACT

Laurine SIMON
Animatrice Nature
03 26 72 54 47



Crédit Photo :
Christophe HERVE



Ligue pour la Protection des Oiseaux Champagne-Ardenne
Siège social : Der Nature • Ferme des Grands Parts • D13 • 51290 OUTINES
Tél 03.26.72.54.47 Fax 03.26.72.54.30
champagne-ardenne@lpo.fr • <http://champagne-ardenne.lpo.fr>