



AGIR pour la  
**BIODIVERSITÉ**  
CHAMPAGNE-ARDENNE



## COMMUNIQUE DE PRESSE

Le 20 septembre 2016

### Eurobirdwatch – Journée européenne de la migration



Réserve Naturelle Régionale  
**ÉTANGS DE BELVAL-EN-ARGONNE**

CONTACT :

**Rémi HANOTEL**

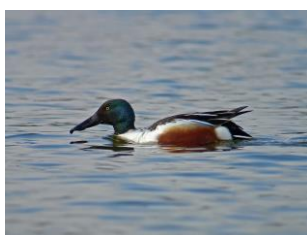
**06.88.32.74.84**

Depuis maintenant plusieurs années, BirdLife International, alliance mondiale de protection de la nature et des oiseaux, organise le premier week-end d'octobre l'EuroBirdwatch ou Journée européenne de la migration.

L'objectif de cet événement est de vous faire découvrir le phénomène de la migration des oiseaux, les menaces qui pèsent sur les oiseaux migrateurs et la manière de les protéger.

Dans le cadre de cette journée européenne, la LPO Champagne-Ardenne, le CENCA, Natuurpunt et la commune de Belval-en-Argonne vous donnent rendez-vous à la Réserve Naturelle Régionale des étangs de Belval-en-Argonne.

Durant cette journée, vous pourrez observer certains oiseaux migrateurs en stationnement, tels que des Anatidés (Sarcelles d'hiver, Oies cendrées, Fuligules morillons et milouins..) mais aussi des oiseaux en migration active passant au dessus de nos têtes.



CREDITS PHOTOS

**Fabrice CROSET**  
**Philippe GILLE**

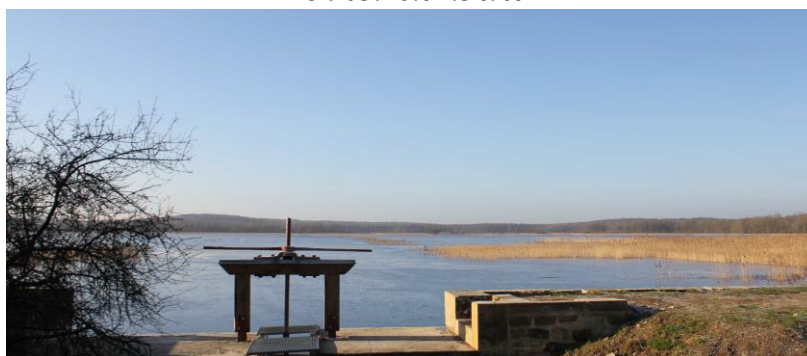
#### **Au programme de la journée :**

- Une exposition présentant le phénomène de migration ouverte de 08h30 à 16h30 dans l'observatoire panoramique de la réserve,
- Un point fixe d'observation des oiseaux en migration de 08h30 à 12h30.
- Une sortie découverte des oiseaux migrateurs présents sur les étangs. Heure de départ de la sortie : 14h30. Rendez-vous sur place.

**Le rendez-vous est fixé le samedi 1<sup>er</sup> octobre 2016 à partir de 08h30 au Parking situé à la sortie de Belval-en-Argonne (direction Givry-en-Argonne) le long de la route D354.**



**LPO Champagne-Ardenne**  
**Tél: 03.26.72.54.47**



**BirdLife**  
INTERNATIONAL  
LA LPO FRANCE EST LE  
REPRÉSENTANT OFFICIEL

**Ligue pour la Protection des Oiseaux Champagne-Ardenne**  
Siège social : Der Nature • Ferme des Grands Parts • D13 • 51290 OUTINES  
Tél 03.26.72.54.47

[champagne-ardenne@lpo.fr](mailto:champagne-ardenne@lpo.fr) • <http://champagne-ardenne.lpo.fr>