



AGIR pour la
BIODIVERSITÉ
CHAMPAGNE-ARDENNE

Le 28 Mai 2018

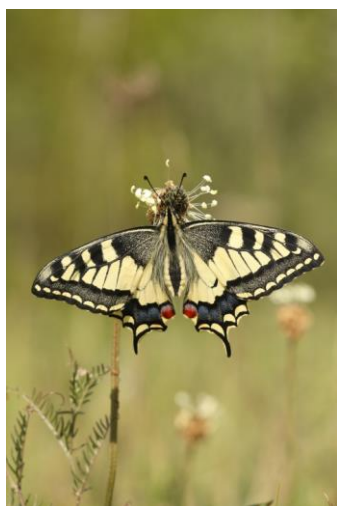
COMMUNIQUE DE PRESSE



Plantes et insectes des prairies de la Ferme aux Grues

Dans le cadre de la politique régionale en faveur de la biodiversité et de la Trame Verte et Bleue, la Région Grand Est vous propose une sortie autour d'une prairie en bordure du Lac du Der afin de découvrir ses richesses botaniques et entomologiques en compagnie d'un animateur de la LPO.

CONTACT :
Aurélien DESCHATRES
06 85 42 97 16



Machaon

Crédit Photo :
Julien ROUGE

Petits et grands pourront s'initier à la capture et à l'identification des principales familles d'insectes grâce au matériel d'observation mis à leur disposition (filets, boîtes, loupes, aspirateurs à petites bêtes et clé d'identification). Ils découvriront également la flore du site. Leur statut sera présenté, ainsi que les liens entre ces espèces et les autres êtres vivants du milieu prairial.

La gestion agricole pratiquée sur le site sera également abordée pour comprendre l'intérêt de l'activité agricole dans le maintien de ces milieux.

Tout public

Rendez-vous : SAMEDI 2 JUIN 2018 à 9h

Parking devant la Mairie de Saint-Rémy-en-Bouzemont

Durée : 3 heures



Ligue pour la Protection des Oiseaux Champagne-Ardenne
Siège social : Der Nature • Ferme des Grands Parts • D13 • 51290 OUTINES
Tél 03.26.72.54.47
champagne-ardenne@lpo.fr • <http://champagne-ardenne.lpo.fr>