



Réserve Naturelle Régionale  
ETANGS DE BELVAL-EN-ARGONNE

Mercredi 25 juillet 2018

## COMMUNIQUÉ DE PRESSE

### Les ailes de la nuit



AGIR pour la  
BIODIVERSITÉ  
CHAMPAGNE-ARDENNE



Conservatoire  
d'espaces naturels  
Champagne-Ardenne

Au cours d'une soirée, la Ligue pour la Protection des oiseaux et le Conservatoire d'espaces Naturels de Champagne-Ardenne vous invitent à venir découvrir les animaux nocturnes qui peuplent la réserve naturelle.

Les animaux nocturnes, souvent victimes d'anciens mythes et croyances, sont encore bien méconnus du grand public. Le temps d'une soirée venez en apprendre plus sur les bêtes de la nuit et plus particulièrement sur les chauves-souris et autres papillons de nuit.

Une partie de la soirée sera réservée à la découverte des chauves-souris, les espèces présentes sur la réserve, leurs mœurs et les techniques qui existent pour pouvoir les recenser. Vous pourrez également, grâce à un détecteur d'ultrasons, localiser et reconnaître des espèces présentes et peut être même apercevoir des individus en chasse.

Une autre partie sera consacrée à la découverte du groupe que l'on appelle hétérocères, il s'agit des papillons de nuit. Grâce à l'aide précieuse de l'un des bénévoles de la réserve, vous pourrez découvrir les différentes espèces de papillons présentes sur la réserve.

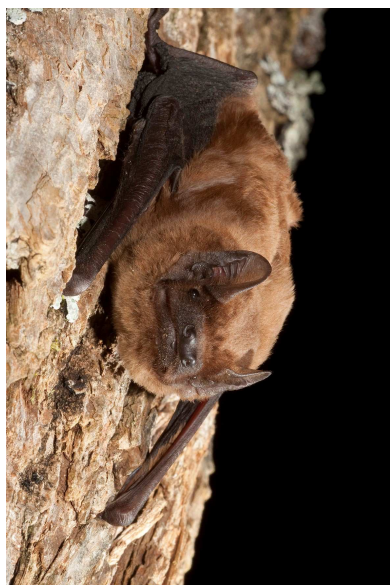
N'oubliez pas vos lampes frontales pour vous déplacer sans risque lorsque la nuit sera tombée.

**Le rendez-vous est fixé le samedi 4 août 2018 à 20h30 au Parking de la Réserve Naturelle situé à la sortie de Belval-en-Argonne (direction Givry-en-Argonne) le long de la route D354.**

Pensez à prendre une tenue adaptée et une paire de chaussures de marche.

**RNR des étangs de Belval-en-Argonne**

**Tél : 03.26.60.59.10**



© G. Ouigre



BirdLife  
INTERNATIONAL  
LA LPO FRANCE EST LE  
REPRÉSENTANT OFFICIEL

**Ligue pour la Protection des Oiseaux Champagne-Ardenne**

Siège social : Der Nature • Ferme des Grands Parts • D13 • 51290 OUTINES

Tél 03.26.72.54.47

[champagne-ardenne@lpo.fr](mailto:champagne-ardenne@lpo.fr) • <http://champagne-ardenne.lpo.fr>