



AGIR pour la
BIODIVERSITÉ
CHAMPAGNE-ARDENNE



Conservatoire
d'espaces naturels
Champagne-Ardenne

COMMUNIQUE DE PRESSE

A la découverte des oiseaux d'eau d'Argonne et de Champagne humide



CONTACT :

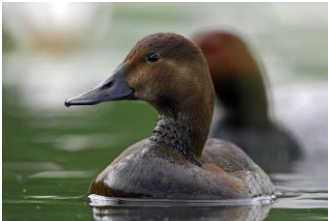
Rémi HANOTEL

06.88.32.74.84

La Réserve Naturelle Régionale des étangs de Belval-en-Argonne créée en 2012, fait partie intégrante des principaux sites de migration et d'hivernage des oiseaux d'eau de la région Grand Est.

En effet, depuis plusieurs années, ce site naturel exceptionnel fait l'objet de suivis ornithologiques en toutes saisons. Il apparaît entre autre que cette réserve accueille l'une des plus grosses populations d'Oie cendrée à l'échelle du Grand Est en période hivernale. De plus, des centaines d'autres espèces d'oiseaux d'eau passent l'hiver sur cette zone de quiétude.

La LPO Champagne-Ardenne, le CENCA, Natuurpunt et la commune de Belval-en-Argonne vous donnent rendez-vous à la Réserve Naturelle Régionale des étangs de Belval-en-Argonne afin de venir découvrir toutes ces espèces et d'apprendre à les identifier.



Durant cette matinée vous pourrez observer certains oiseaux migrateurs en stationnement hivernal, tels que des Anatidés (Sarcelles d'hiver, Oies cendrées, Fuligules morillons et milouins) mais aussi des oiseaux en halte migratoire (Grue cendrée).

CREDIT PHOTO

Christine Tomasson

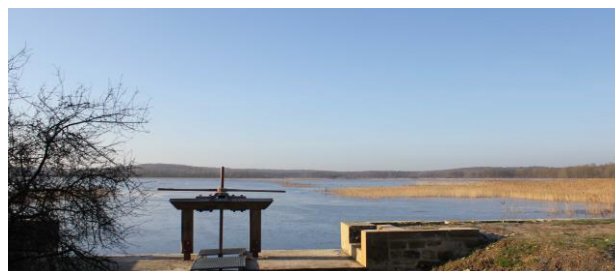
Au programme de la journée :

- Un parcours d'environ 3 km permettant de parcourir et de découvrir la réserve et les paysages typiques d'Argonne.
- Deux points fixes d'observation permettant d'observer ces oiseaux d'eau.

Le rendez-vous est fixé le samedi 16 novembre 2019 à partir de 08h00 au Parking situé à la sortie de Belval-en-Argonne (direction Givry-en-Argonne) le long de la route D354.

LPO Champagne-Ardenne

Tél: 06.88.32.74.84



Ligue pour la Protection des Oiseaux Champagne-Ardenne

Siège social : Der Nature • Ferme des Grands Parts • D13 • 51290 OUTINES

Tél 03.26.72.54.47

champagne-ardenne@lpo.fr • <http://champagne-ardenne.lpo.fr>