



COMMUNIQUE DE PRESSE

A la découverte des oiseaux d'eau d'Argonne et de Champagne humide



CONTACT :

Rémi HANOTEL

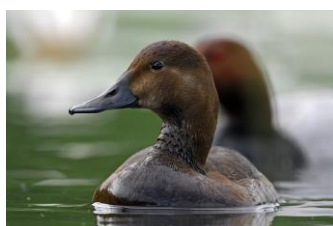
06.88.32.74.84

Les étangs de Belval-en-Argonne classés en Réserve Naturelle Régionale en 2012, font partie intégrante des principaux sites de migration et d'hivernage des oiseaux d'eau de la région Grand Est.

Depuis plusieurs années, ce site naturel exceptionnel fait l'objet de suivis ornithologiques en toutes saisons. Il apparaît entre autre que cette réserve accueille l'une des plus grosses populations d'Oie cendrée à l'échelle du Grand Est en période hivernale. De plus, des centaines d'autres espèces d'oiseaux d'eau passent l'hiver sur cette zone de quiétude.

La LPO Champagne-Ardenne, le CENCA, Natuurpunt et la commune de Belval-en-Argonne vous donnent rendez-vous à la Réserve Naturelle Régionale des étangs de Belval-en-Argonne afin de venir découvrir toutes ces espèces et d'apprendre à les identifier.

Durant cette matinée vous pourrez observer certains oiseaux migrateurs en stationnement hivernal, tels que des Anatidés (Sarcelles d'hiver, Oies cendrées, Fuligules morillons et milouins) mais aussi des oiseaux en halte migratoire (Grue cendrée).



CREDIT PHOTO

Christine Tomasson

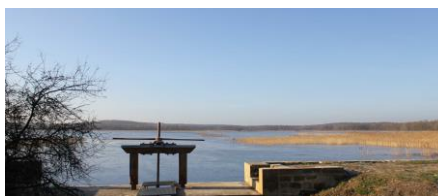
Au programme de la journée :

- Un parcours d'environ 3 km permettant de parcourir et de découvrir la réserve et les paysages typiques d'Argonne.
- Deux points fixes d'observation permettant d'observer ces oiseaux d'eau.

**Inscription obligatoire - PASSE SANITAIRE OBLIGATOIRE
06.88.32.74.84 (places limitées)**

Le rendez-vous est fixé le samedi 4 décembre 2021 à partir de 08h00 au Parking situé à la sortie de Belval-en-Argonne (direction Givry-en-Argonne) le long de la route D354.

**LPO Champagne-Ardenne
Tél: 06.88.32.74.84**



Ligue pour la Protection des Oiseaux Champagne-Ardenne
Siège social : Der Nature • Ferme des Grands Parts • D13 • 51290 OUTINES
Tél 03.26.72.54.47

champagne-ardenne@lpo.fr • <http://champagne-ardenne.lpo.fr>