



Avec le soutien financier



Financé par l'Union européenne



## Information presse

### RESERVE NATURELLE REGIONALE DES ETANGS DE BELVAL-EN-ARGONNE – SORTIES NATURE

**Belval-en-Argonne (51) – Juillet 2026**

Le CEN Champagne-Ardenne et la LPO Champagne-Ardenne, gestionnaires de la Réserve Naturelle Régionale des étangs de Belval-en-Argonne, invitent petits et grands aux sorties nature du mois de juillet 2026.

**Sortie Nature** : Pour petits et grands

#### **Samedi 4 juillet à 14 h 00 – 17 h 00 : Les papillons de jour (inscription obligatoire)**

Venez découvrir le monde fascinant des Papillons de jour, lors d'une balade sur la réserve.

**Apérozo** : Pour petits et grands.

#### **Judi 09 juillet à 18 h 30 – 20 h 30 : Mission libellules (inscription obligatoire)**

Quelles sont ces bêtes qui volent au-dessus des étangs ? Venez les découvrir en profitant d'un apéro partagé. Pensez à prendre un petit truc à boire ou à manger à partager. Adaptée aux familles, elle fera le bonheur des petits et grands.

Rendez-vous sur le parking situé à la sortie de Belval-en-Argonne (direction Givry-en-Argonne) le long de la route D354. Prévoyez des chaussures de marche et des vêtements adaptés à la météo.

**Animations gratuites et ouvertes à tous.**

**Inscription obligatoire** auprès de la LPO Champagne-Ardenne au **03 26 72 54 47**.

Pour en savoir plus sur la Réserve naturelle et les animations : [champagne-ardenne@lpo.fr](mailto:champagne-ardenne@lpo.fr)

### La Réserve Naturelle Régionale des étangs de Belval-en-Argonne

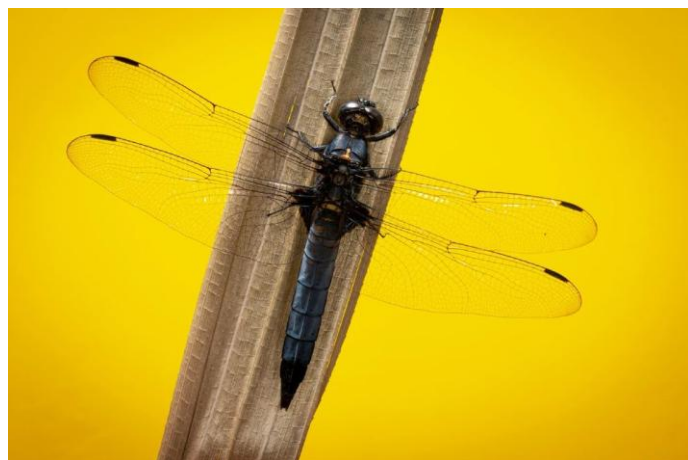
La Réserve Naturelle des étangs de Belval-en-Argonne accueille une biodiversité remarquable. Composé de plusieurs étangs, de mares, de vastes roselières et de forêt humide, ce site de 203 hectares accueille chaque année des milliers d'oiseaux.

Le Conservatoire d'espaces naturels de Champagne-Ardenne et la Ligue pour la Protection des Oiseaux assurent depuis 2009 la gestion de cet espace protégé. Ainsi, les milieux naturels sont restaurés et les espèces sont étudiées et préservées. Ils ont également pour mission de sensibiliser et faire découvrir ce site exceptionnel.

#### **Contacts presse :**

**LPO Champagne-Ardenne**

Rémi HANOTEL : [remi.hanotel@lpo.fr](mailto:remi.hanotel@lpo.fr) – 06 88 32 74 84



*LPO Champagne-Ardenne*

**LPO Champagne-Ardenne**

Ferme des Grands Parts – 51290 OUTINES

Tel : 03 26 72 54 47

[champagne-ardenne@lpo.fr](mailto:champagne-ardenne@lpo.fr)